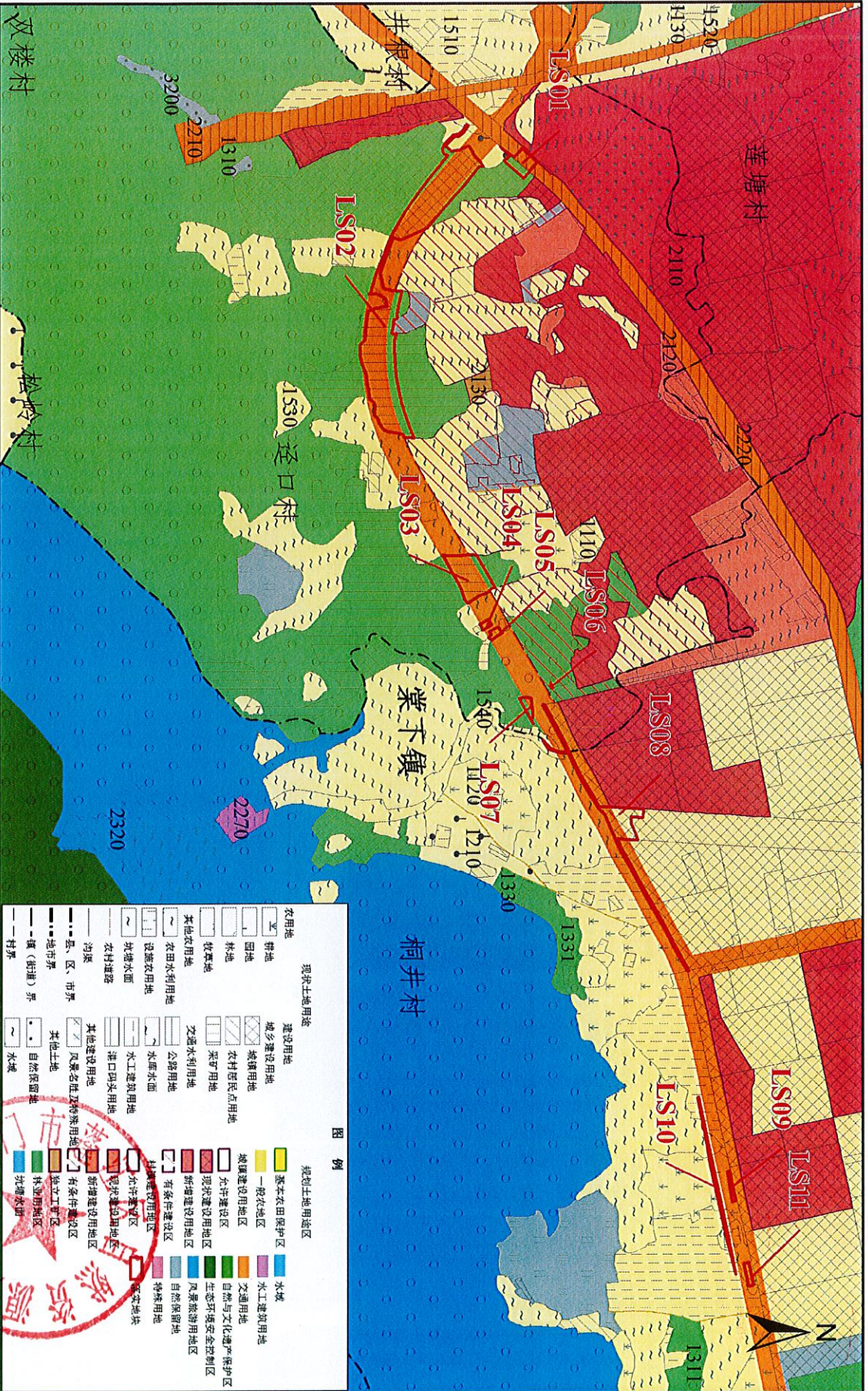
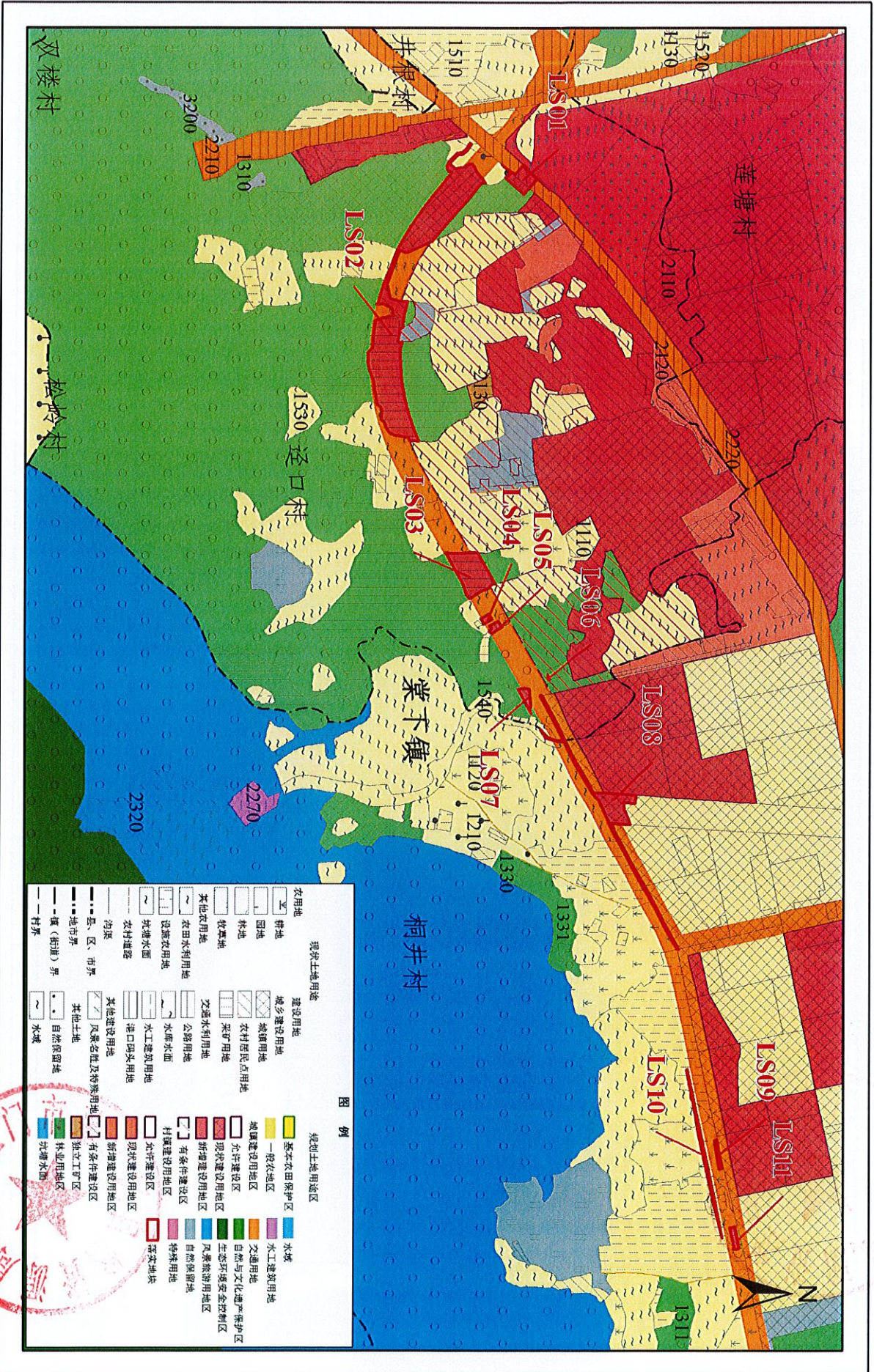


江门市蓬江区落实地块土地利用规划图（落实前）-LS01-LS11



江门市蓬江区落实地块土地利用规划图（落实后）-LS01-LS11

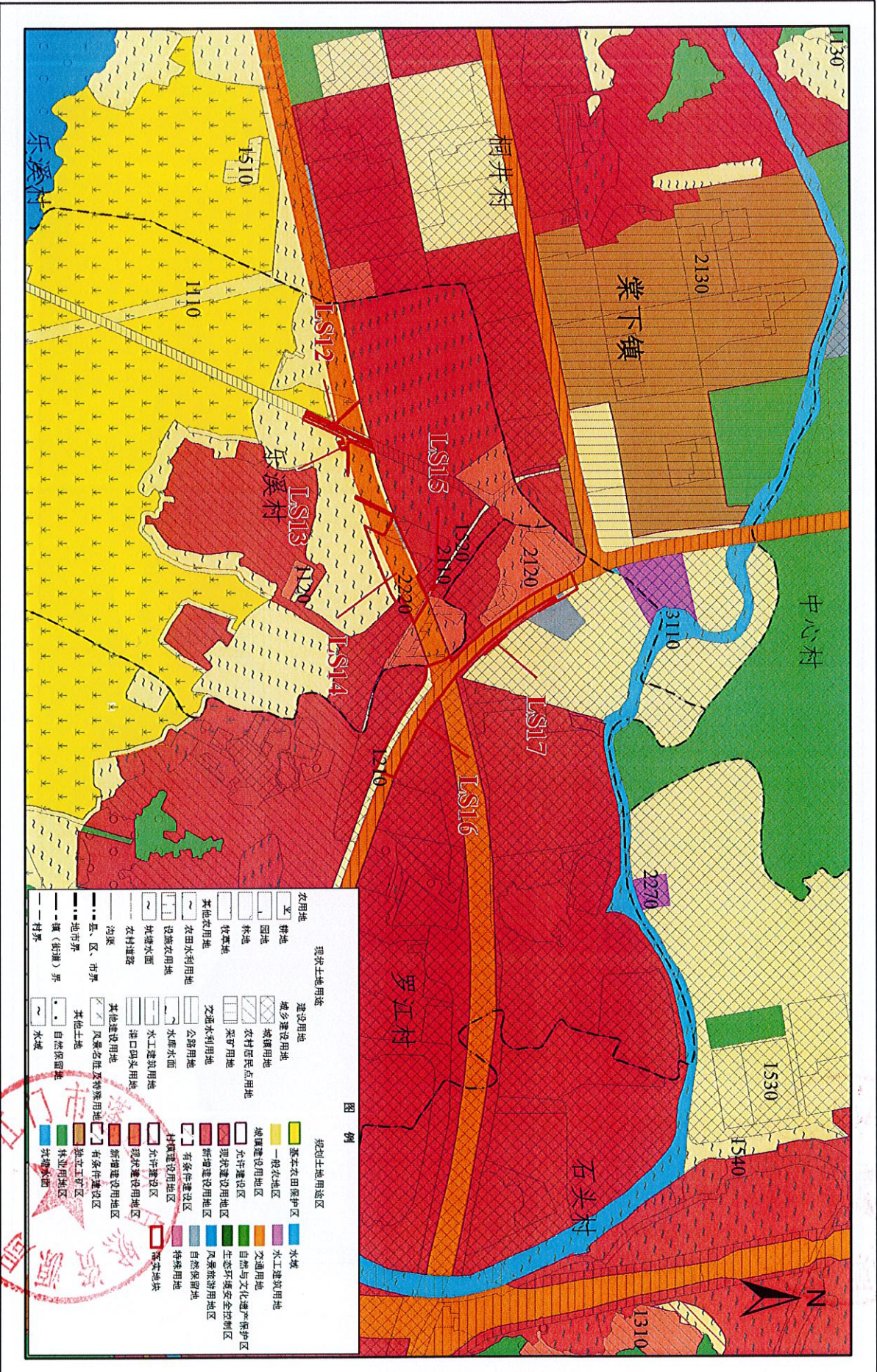


坐标系: 2000 国家大地坐标
高程系: 1985 国家高程基准

1:10,000

江门市蓬江区自然资源局 制图
2021年7月

江门市蓬江区落实地块土地利用规划图（落实前）-LS12-LS17

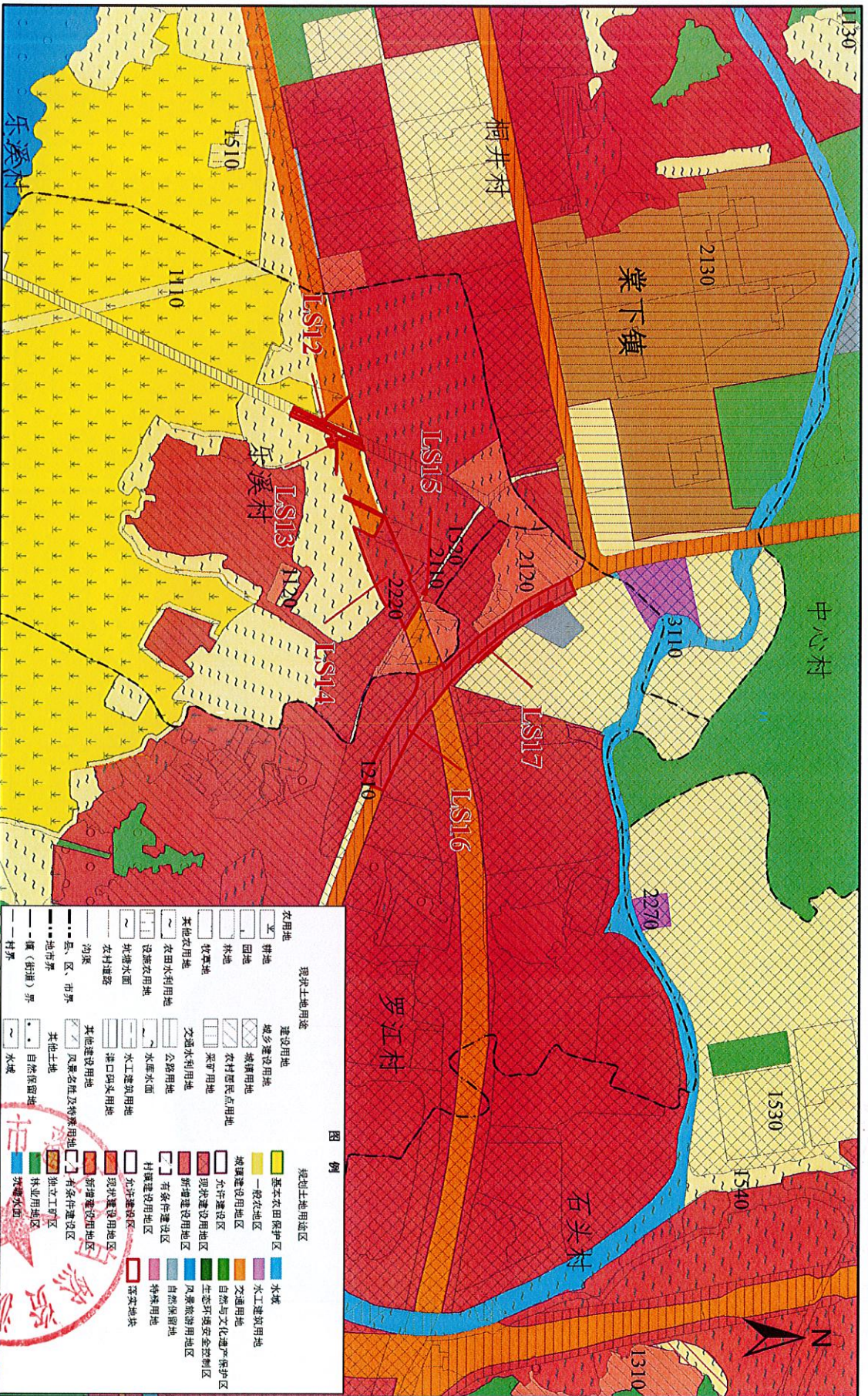


坐标系：2000 国家大地坐标
高程系：1985 国家高程基准

1:10,000

江门市蓬江区自然资源局 制图
2021年7月

江门市蓬江区落实地块土地利用规划图（落实后）-LS12-LS17

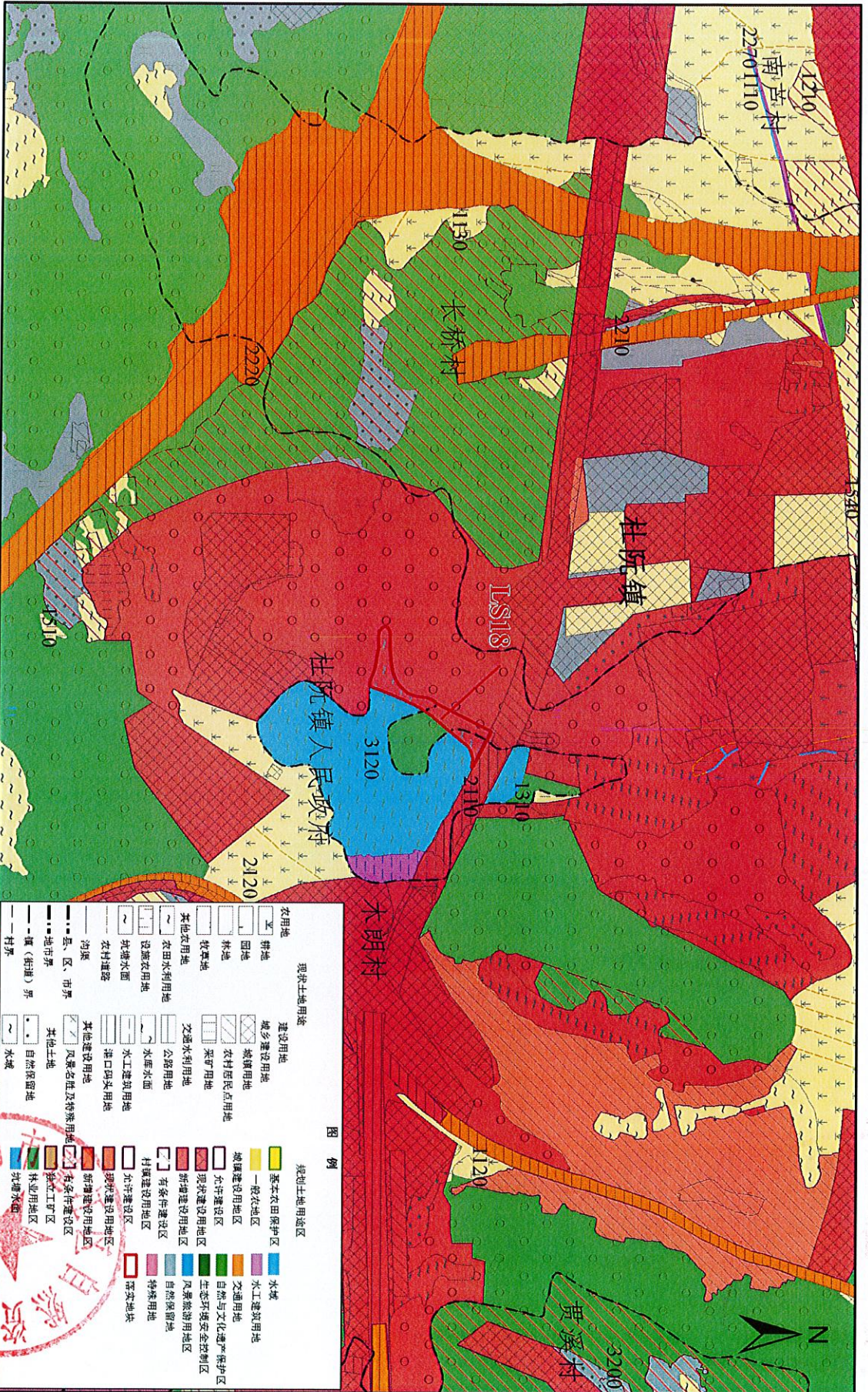


坐标系：2000 国家大地坐标
高程系：1985 国家高程基准

1:10,000

江门市蓬江区自然资源局 制图
2021年7月

江门市蓬江区落实地块土地利用规划图（落实后）-IS18

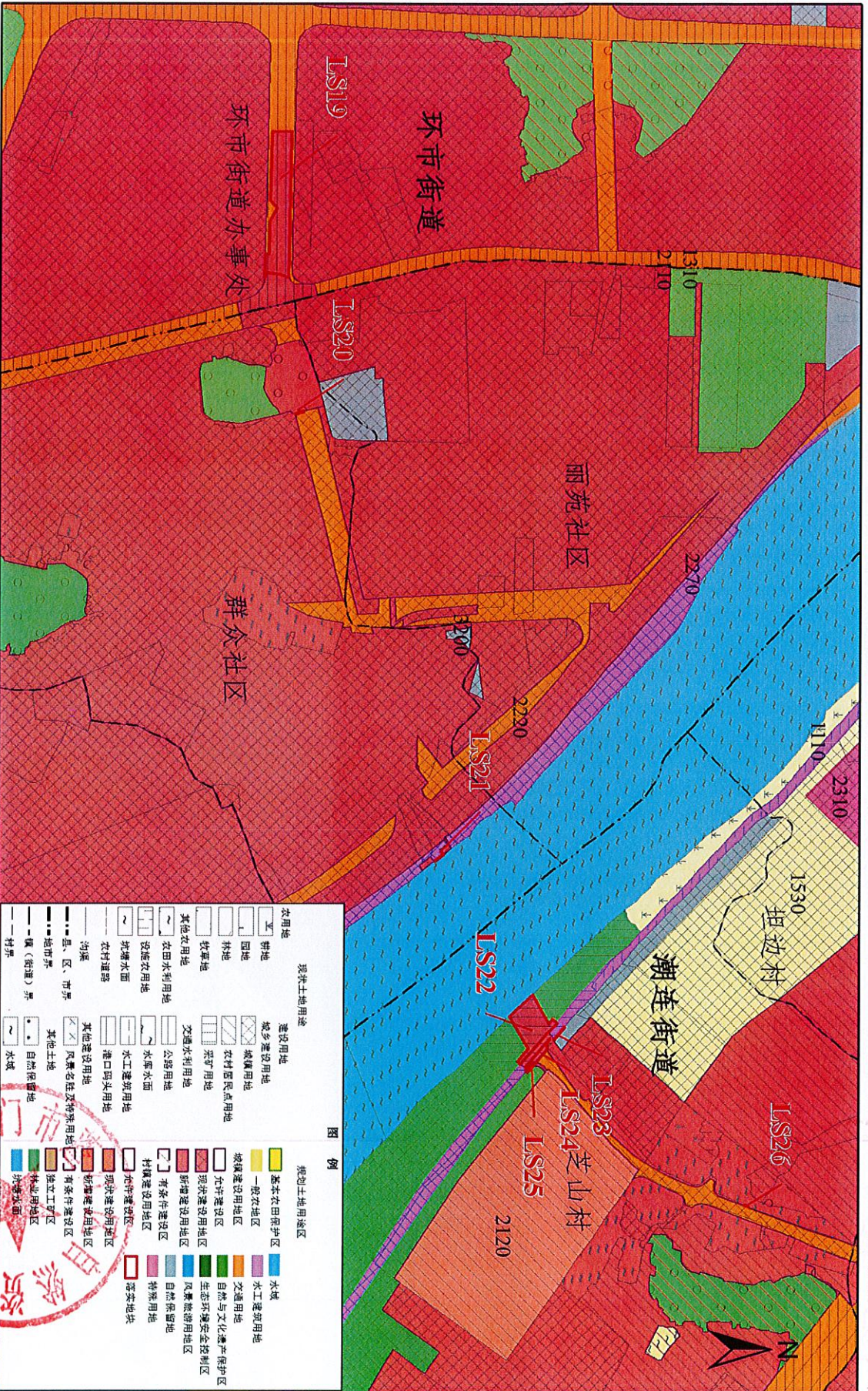


坐标系：2000 国家大地坐标
高程系：1985 国家高程基准

1:10,000

江门市蓬江区自然资源局 制图
2024年7月

江门市蓬江区落实地块土地利用规划图（落实后）-LS19-LS26



图例

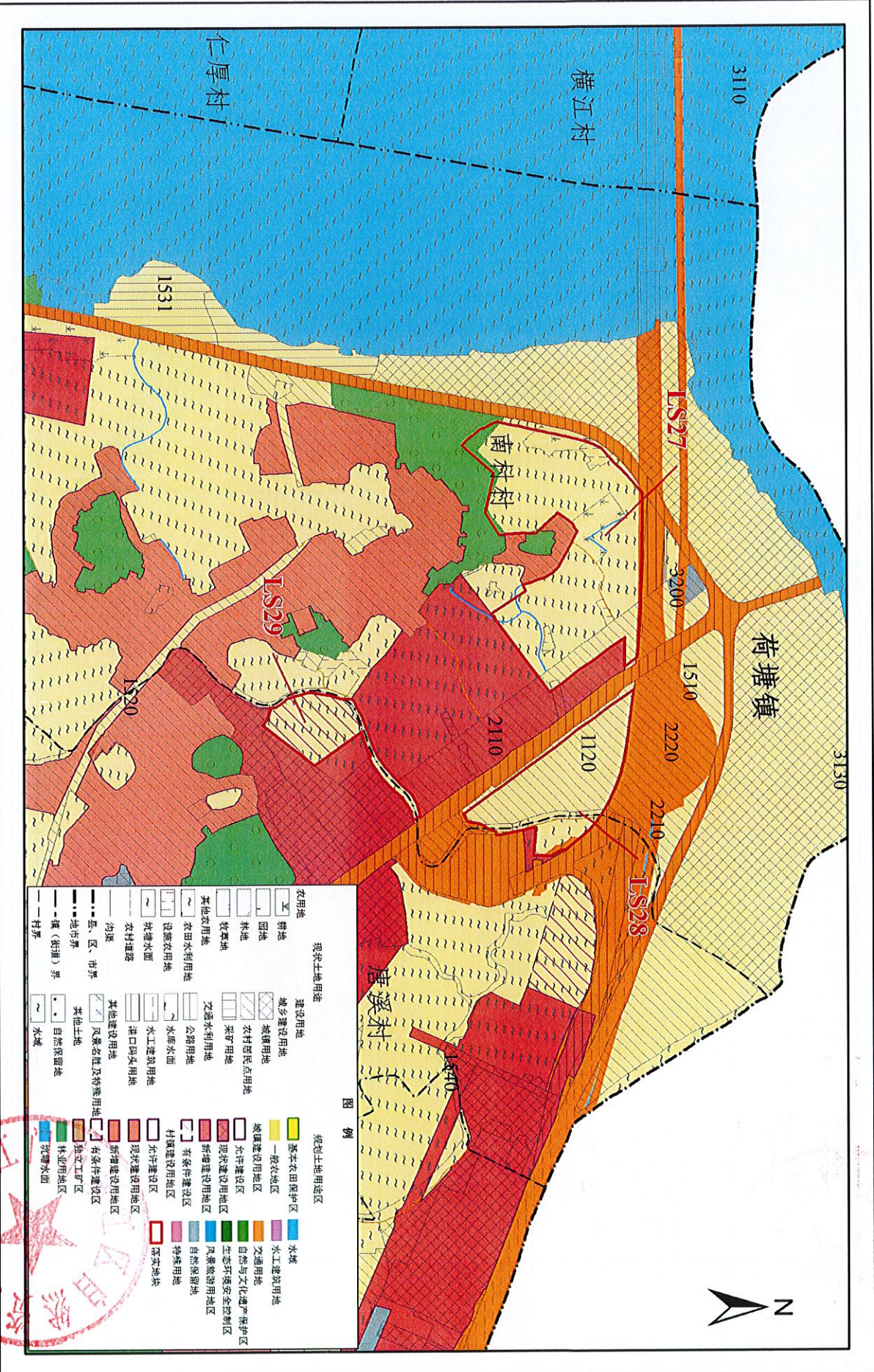
现状土地利用		规划土地利用	
农业用地	耕地	建设用地	基本农田保护区
林地	牧草地	城乡建设用地	一般农地区
其他农用地	农村宅基地	城镇建设用地	城镇建设地区
农田水利用地	设施农用地	农村宅基地点用地	允许建设地区
坑塘水面	其他农用地	采矿用地	有条件建设地区
农村道路	沟渠	交通水利用地	限制建设地区
沟渠	沟渠	公路用地	禁止建设地区
县、区、市界	县、区、市界	水工建筑用地	有条件建设地区
地类界	地类界	港口码头用地	独立工矿区
镇（街道）界	镇（街道）界	风景名胜及特殊用地	林业用地
村界	村界	其他土地	坑塘水面
		自然保留地	
		水域	
		水工建筑用地	
		交通用地	
		自然与文化生态保护	
		生态环境安全控制区	
		风景名胜用地	
		自然保留地	
		特殊用地	
		高架地块	

坐标系：2000 国家大地坐标
高程系：1985 国家高程基准

1:10,000

江门市蓬江区自然资源局 制图
2021年7月

江门市蓬江区落实地块土地利用规划图（落实前）-LS27-LS29

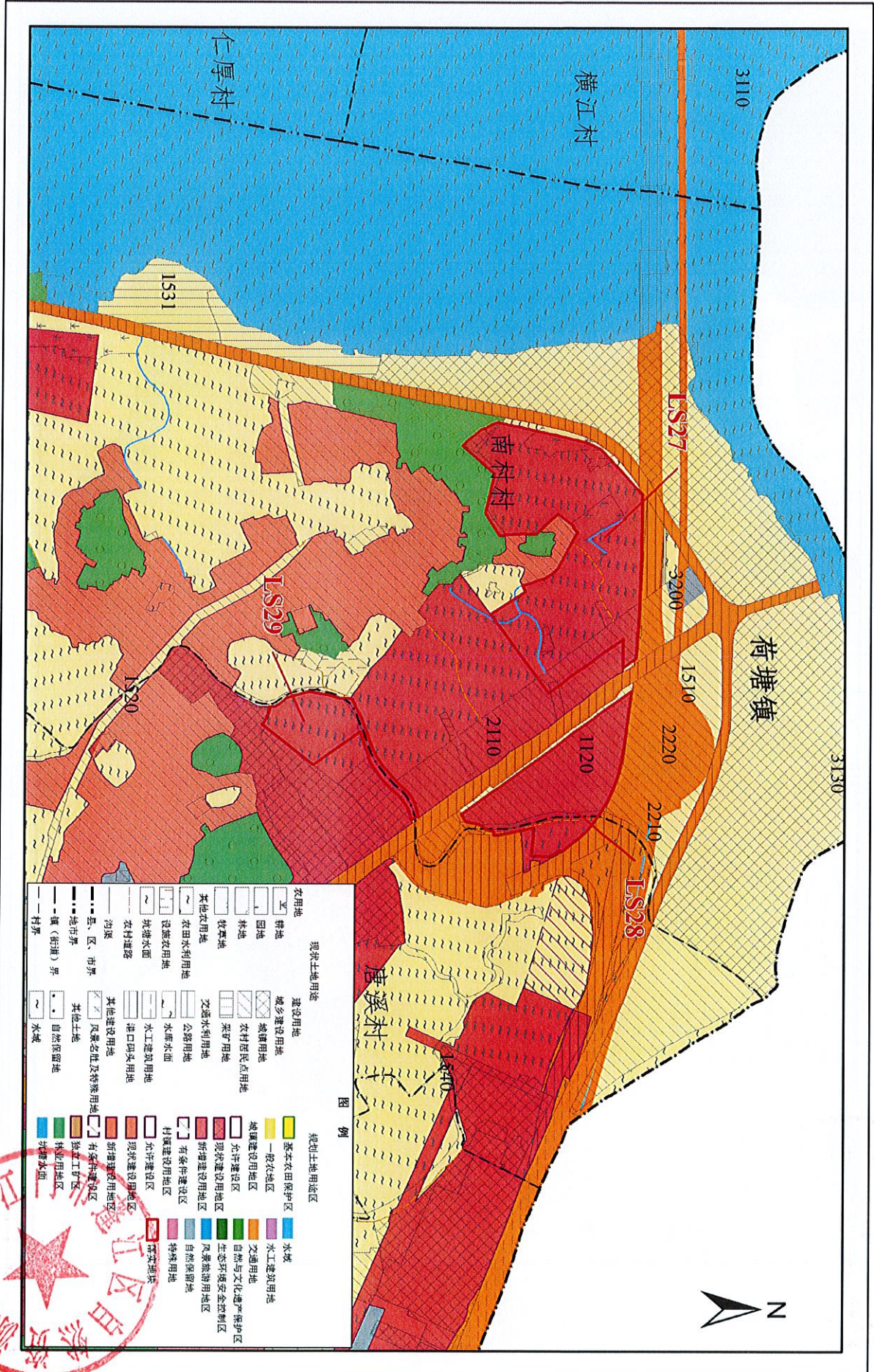


坐标系：2000 国家大地坐标
高程系：1985 国家高程基准

1:10,000



江门市蓬江区落实地块土地利用规划图（落实后）-LS27-LS29



坐标系：2000 国家大地坐标
高程系：1985 国家高程基准

1:10,000

江门市蓬江区自然资源局 制图
2021年7月