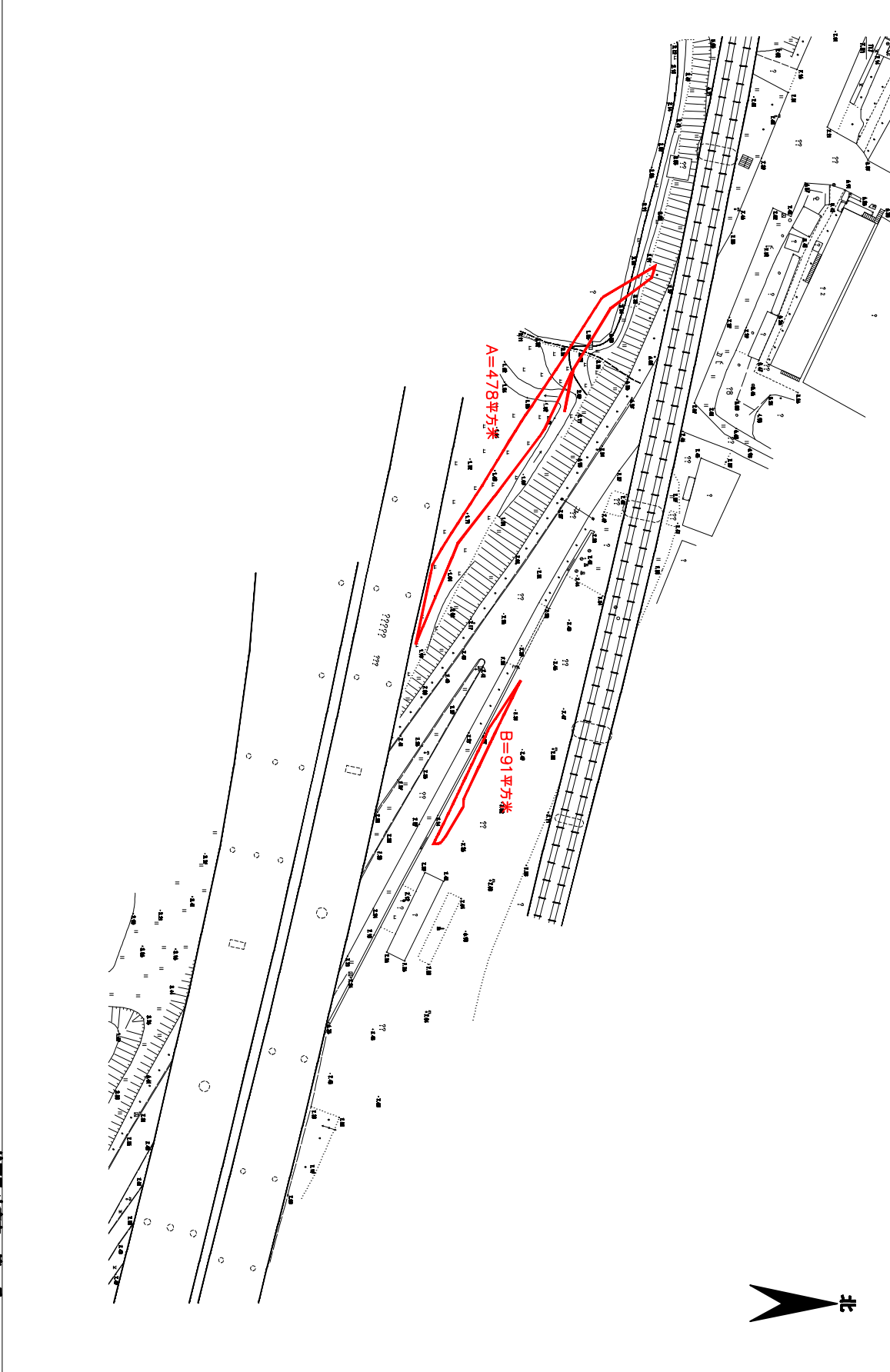


预公告号：江征预公告字【2022】8号

土地座落：江门市蓬江区荷塘镇唐溪村第二村小组日字号（土名）、月字号（土名）

比例尺：1:1000



江门市国土测绘大队

2000国家大地坐标系，96年康国式
1985年国家高程基准，等高距为0.5米

1:1000

绘图员：古莹莹 编号：
检查员：黄卓成
审核员：阮耀宇 绘图日期：2022.01.27

预公告号：江征预公告字【2022】8号

土地座落：江门市蓬江区荷塘镇唐溪村第三村小组丰字号（土名）、洪字号（土名）

比例尺：1:1000



江门市国土测绘大队

2000国家大地坐标系，98年国界式
1985年国家高程基准，等高距为0.5米

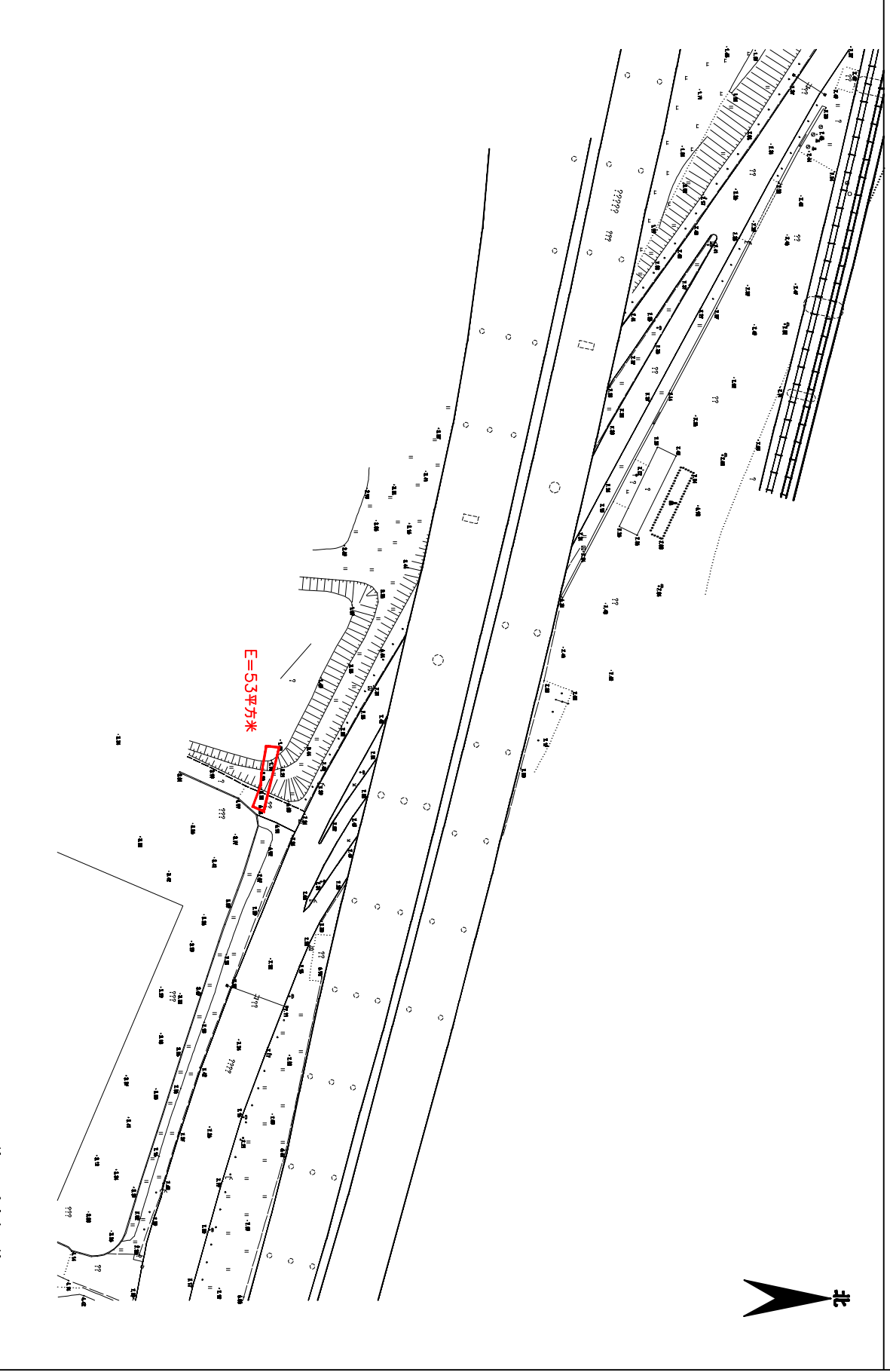
1:1000

绘图员：古莹杰 编号：
检查员：黄卓超
审核员：阮新宇 绘图日期：2022.01.27

预公告号：江征预公告字【2022】8号

土地座落：江门市蓬江区荷塘镇唐溪村第四村小组亩字号（土名）

比例尺：1:1000



江门市国土测绘大队

2000国家大地坐标系，90年代图式
1985年国家高程基准，等高距为0.5米

1:1000

绘图员：肖宝燕 编号：
检查员：黄卓岳
审核员：阮家学 绘图日期：2022.01.27