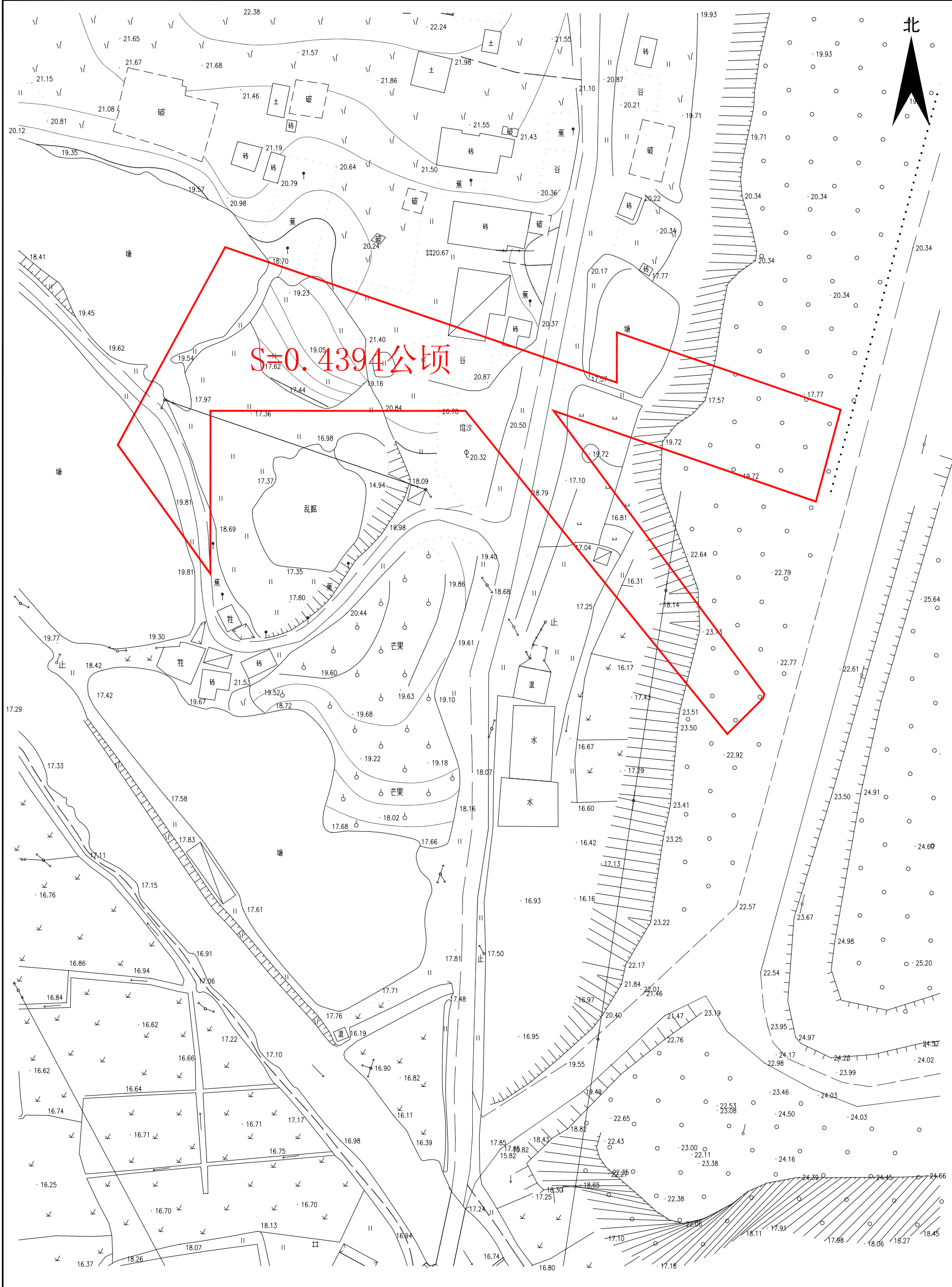


编号: 20220056

宗地平面图

公告号: 蓬江自然资转用公告字〔2022〕1号

土地座落: 江门市蓬江区杜阮镇松岭村官铺坪(土名)



江门市蓬江区国土规划测绘队

2000国家大地坐标系,
1985国家高程基准, 等高距为1米
2007年版图式

测量日期: 2022.03.24
绘图日期: 2022.03.24

1:800

测量员: 高卓荣、梁伟宁、雷伟良
绘图员: 高卓荣
检查员: 苏文勇
审核员: 乔柱