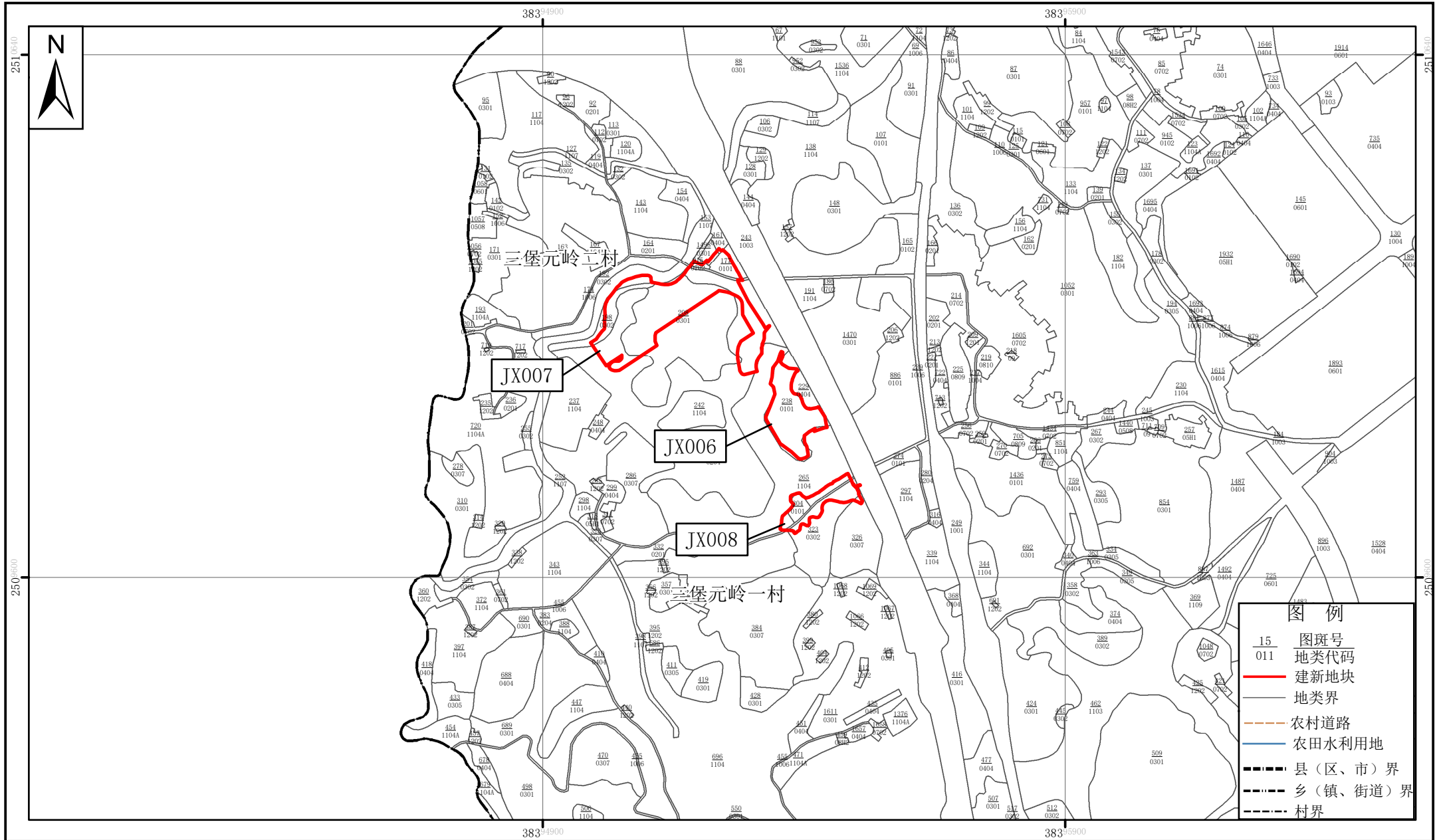


江门市蓬江区2018年度城乡建设用地增减挂钩节余指标跨省域调剂第二批建新方案 2020年土地利用现状图 (JX006、JX007、JX008)



2000国家大地坐标系
1985国家高程基准

1:10,000

编制单位: 江门市蓬江区自然资源局
技术承担单位: 广东中地土地房地产评估与规划设计有限公司
制图时间: 2022年4月