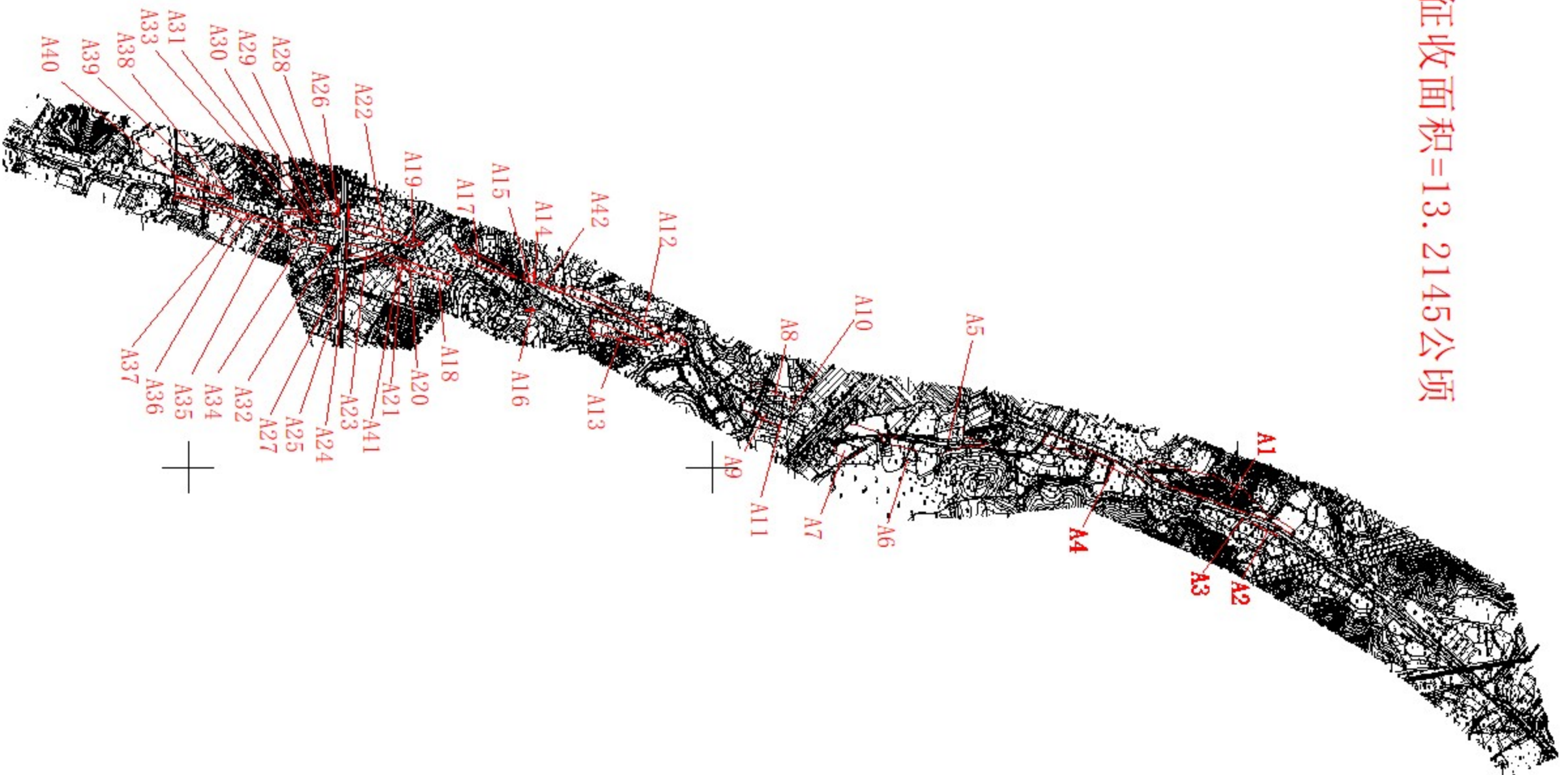


拟征收土地公告

土地座落：蓬江区杜阮镇井根村大迳山、马堂洞、那州笼、济堂、坑美、门口、中坑、骑龙山、横基、金镜、乌都、佛公、瓦岭山、宿坑云、瓦岭山、门庙、宿坑、禾镰咀、孔门坡

江征预公告字（2022）73号

拟征收面积=13.2145公顷



江门市国土测绘大队

2000国家大地坐标系
1985国家高程基准，等高距为1米
2017年标准图式

1:18000

编号：202206040001

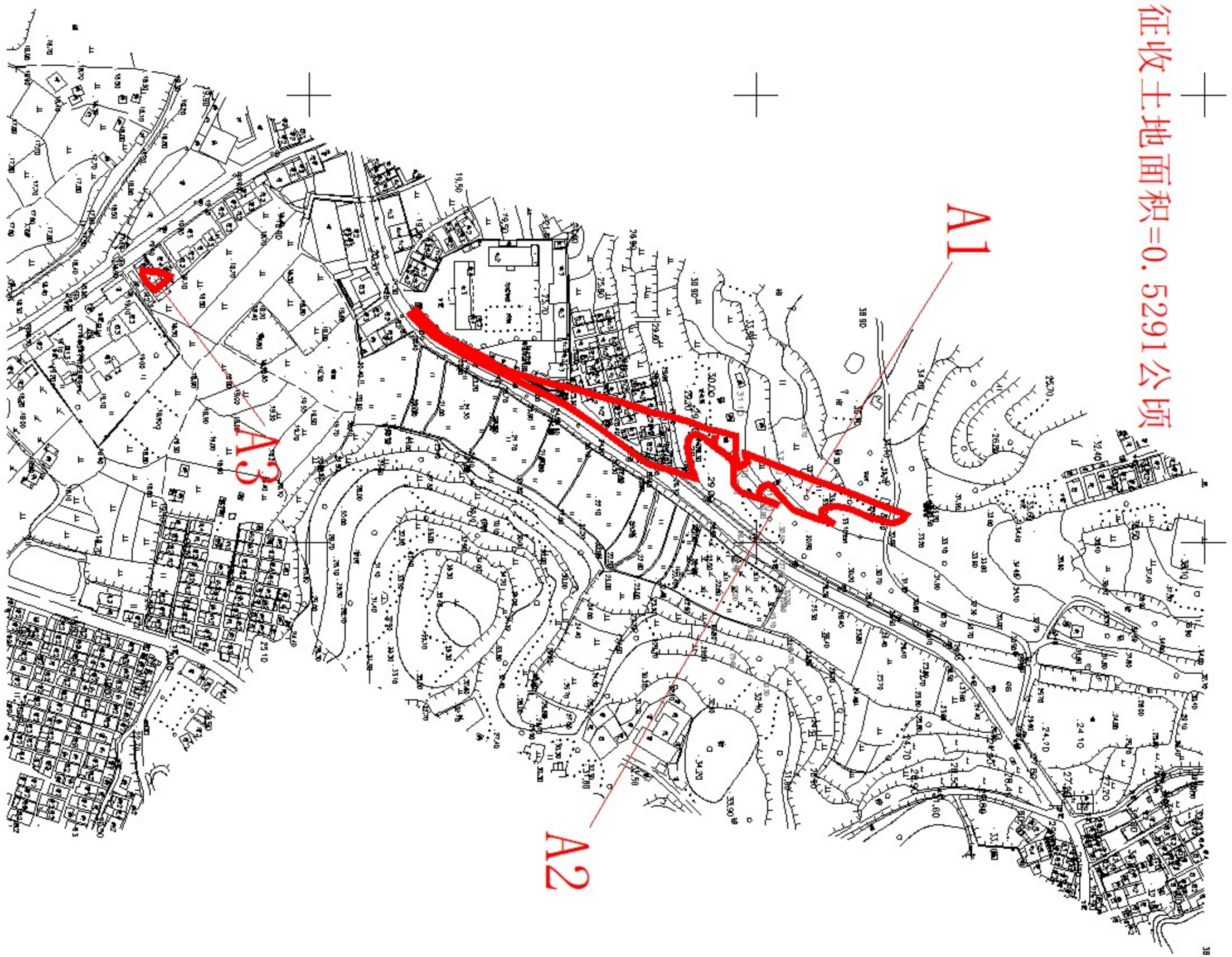
测量员：吕雪莹
绘图员：李伟浩
检查员：吴陶昇

拟征收土地公告

江征預告字（2022）74号

土地座落：江门市蓬江区杜阮镇龙溪村瓦岭酒、会龙新村

拟征收土地面积=0.5291公顷



江门市国土测绘大队

2000国家大地坐标系

1:3000

编号：202206040001

1985国家高程基准，等高距为1米

测量员：吕雪莹

2017年标准图式

绘图员：李伟活

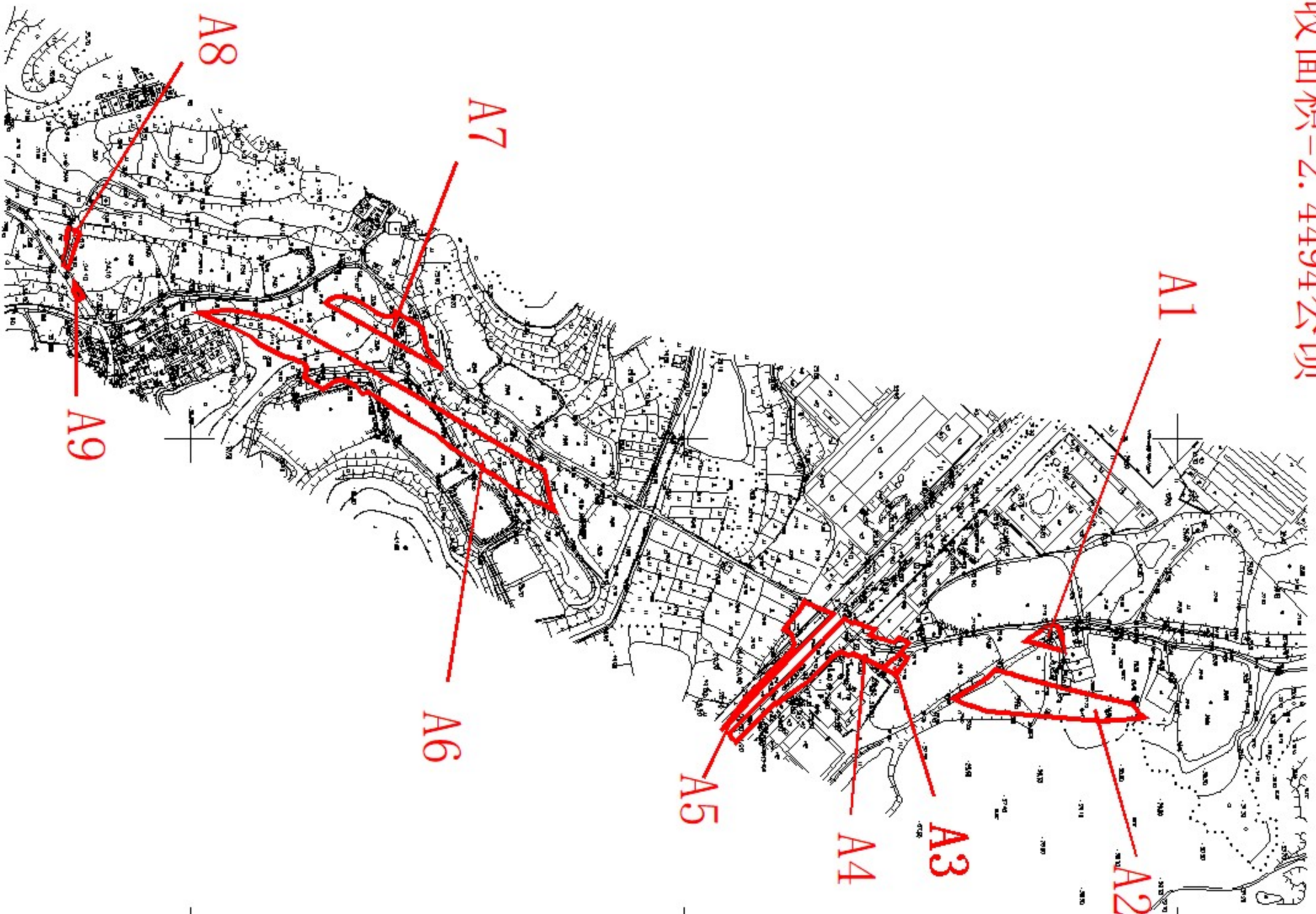
检查员：吴陶异

拟征收土地公告

江征預告字（2022）75号

土地座落：蓬江区双楼村井仔泥、乌娄山、其朗山、公路坎项

拟征收面积=2.4494公顷



江门市国土测绘大队

2000国家大地坐标系
1985国家高程基准，等高距为1米
2017年标准图式

1:5000

编号：202206040001

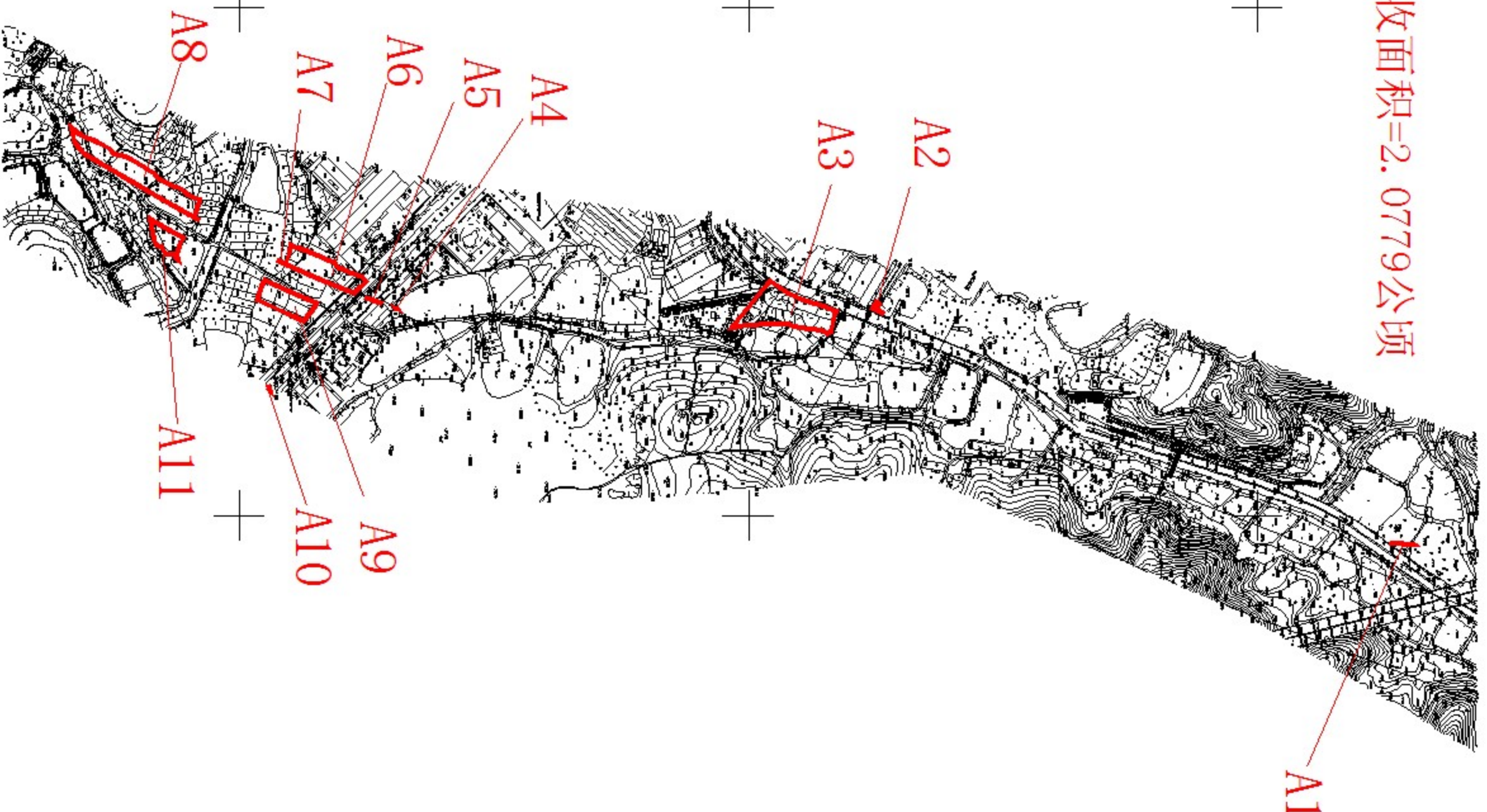
测量员：吕雪莹
绘图员：李伟活
检查员：吴陶异

拟征收土地公告

江征預告字 (2022) 76号

土地座落：蓬江区杜阮镇亨园村鸡鹇山、大迳、乌葵

拟征收面积=2.0779公顷



江门市国土测绘大队

2000国家大地坐标系

1985国家高程基准，等高距为1米

2017年标准图式

1:8000

编号：202206040001

测量员：吕雪莹

绘图员：李伟活

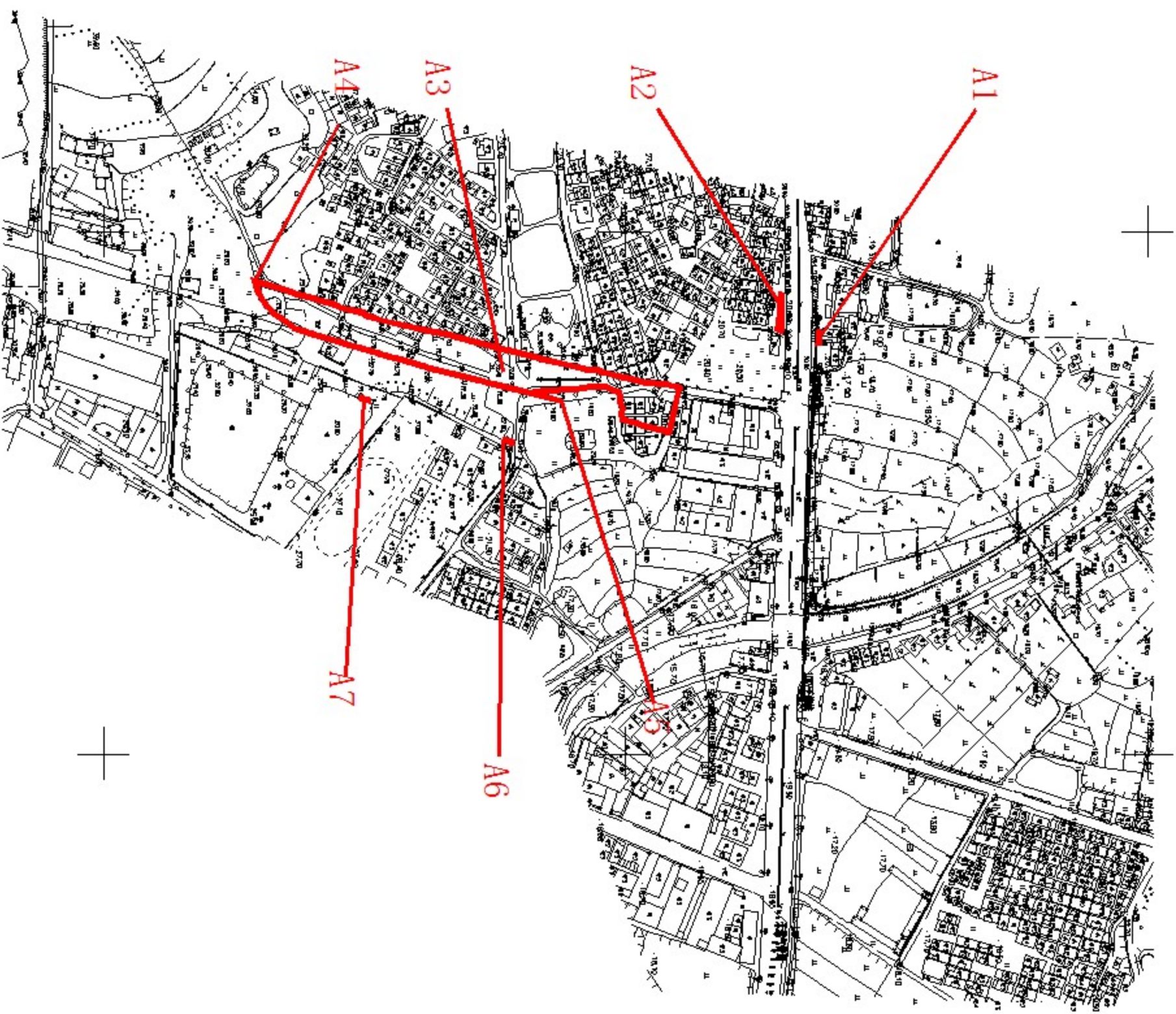
检查员：吴陶昇

拟征收土地公告

江征預告字（2022）77号

土地座落：蓬江区杜阮镇子绵村龙门鲤鱼尾、井坑艇仔、
子棉风水基

拟征收土地面积=0.8238公顷



江门市国土测绘大队

2000国家大地坐标系
1985国家高程基准，等高距为1米
2017年标准图式

1:4000

编号：202206040001

测量员：吕雪莹
绘图员：李伟活
检查员：吴陶异

拟征收土地公告

土地坐落：蓬江区杜阮镇井根村骑龙山、中坑、那州笼

拟征收面积：1.5522公顷

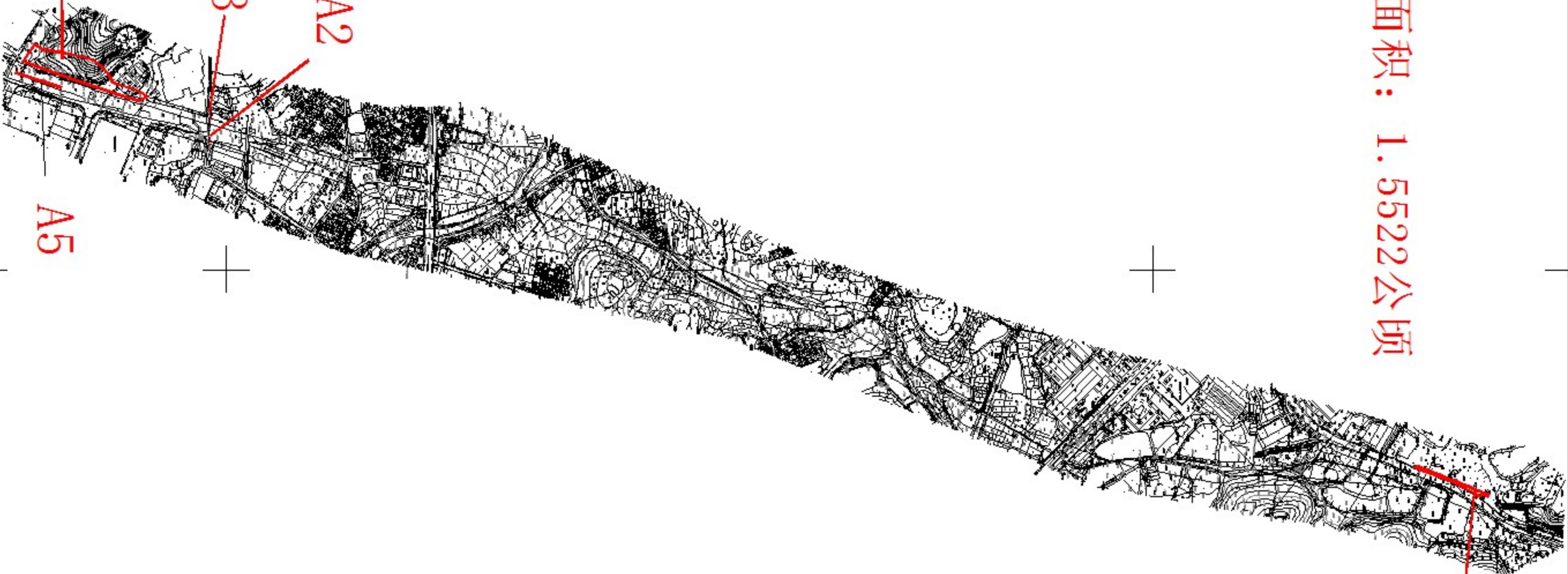
A1

A2

A3

A4

A5

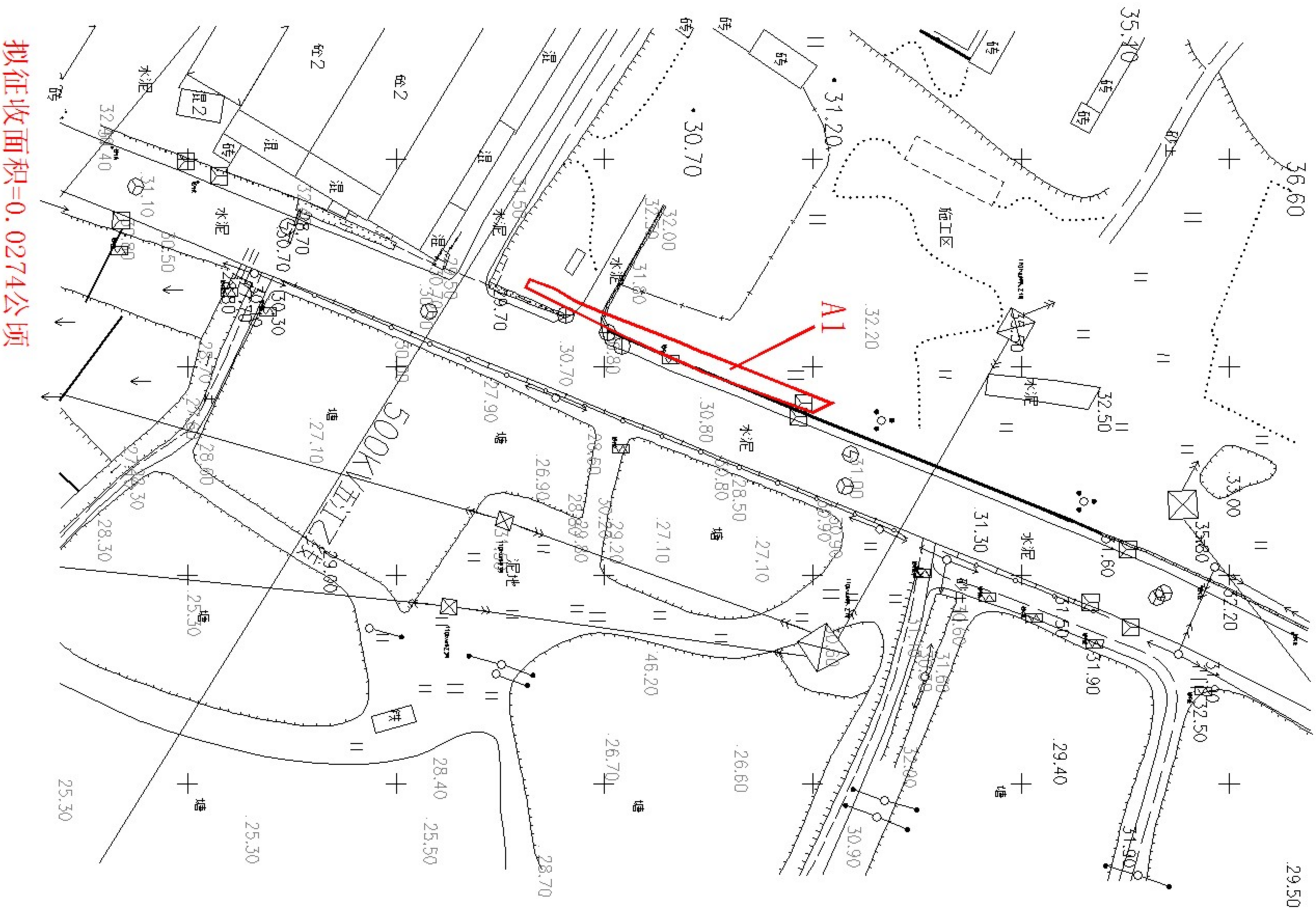


江门市国土测绘大队

拟征收土地公告

江征预公告字〔2022〕80号

土地坐落：蓬江区杜阮镇亭园村龙水坑



拟征收面积=0.0274公顷

江门市国土测绘大队

2000 国家大地坐标系
1985 国家高程基准，等高距为1米
2017 标准图式

1:1000

编号:202206040001

测量员:吕雪莹
绘图员:李伟活
检查员:杨锐波