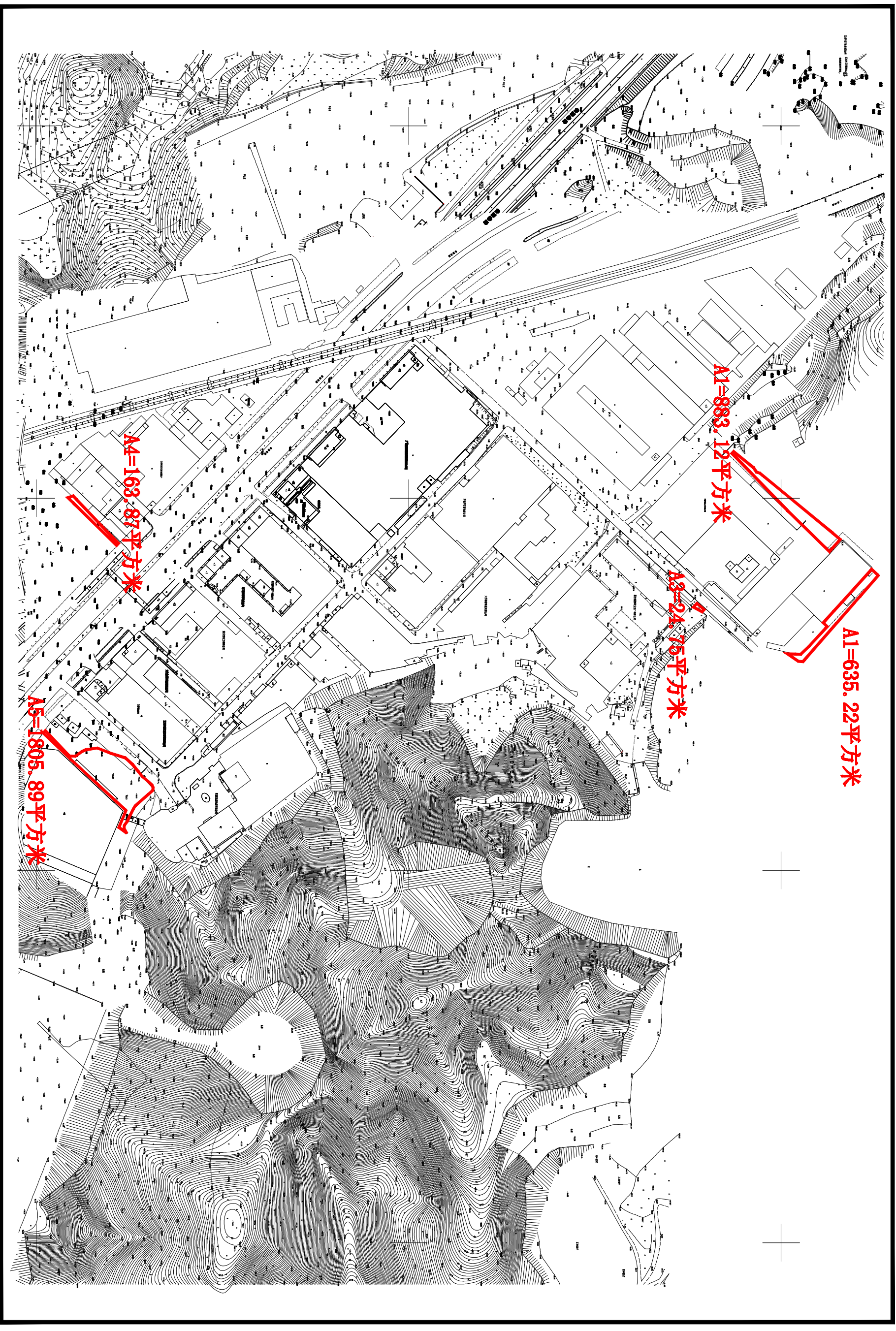


拟征收土地公告

江征預告字 (2022) 173号

土地座落: 蓬江区杜阮镇松园山脊工业区 (松园村水蛇尾、山脊地段)



江门市国土测绘大队

2000 国家大地坐标系
1985 国家高程基准, 等高距为1米。
2017 年标准图式

1:3000

编号: 202207250004

测量员: 赵雄发
绘图员: 赵雄发
检查员: 敖卓岳