

宗地平面图

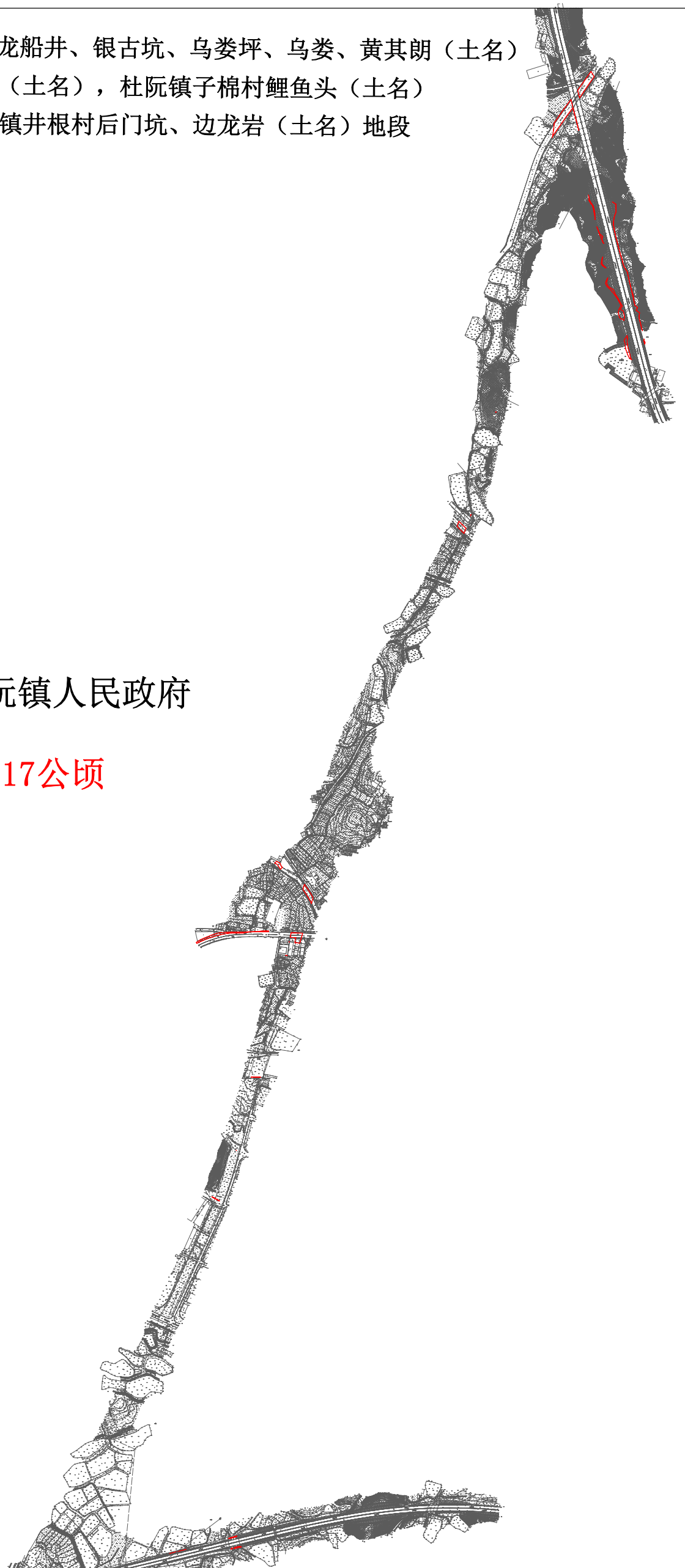
蓬江自然资转用公告字〔2022〕8号

土名：大杜阮镇亭园村鸡鹳山、满池坑仔、龙船井、银古坑、乌娄坪、乌娄、黄其朗（土名）
杜阮镇双楼村大石鼓、金镜山、暖坑（土名），杜阮镇子棉村鲤鱼头（土名）
杜阮镇中和村秣尾山（土名），杜阮镇井根村后门坑、边龙岩（土名）地段

江门市蓬江区杜阮镇人民政府

面积:1.3617公顷

广东华地自然空间规划研究有限公司



2000国家大地坐标系，中央子午线114°
1985国家高程基准，等高距0.5米
2017年版图式

1:15000

测量员：刘健强
绘图员：吴 灿
检查员：杨 团

宗地平面图

蓬江自然资转用公告字（2022）9号

面积:0.0099公顷

土名：棠下镇莲塘村打石坑山、四方山、牛佛塘（土名），棠下镇迳口村小迳口（土名）地段

江门市蓬江区棠下镇人民政府

广东华地自然空间规划研究有限公司

2000国家大地坐标系，中央子午线114°
1985国家高程基准，等高距0.5米
2017年版图式

1:4000

测量员：刘健强
绘图员：吴 灿
检查员：杨 团

宗地平面图

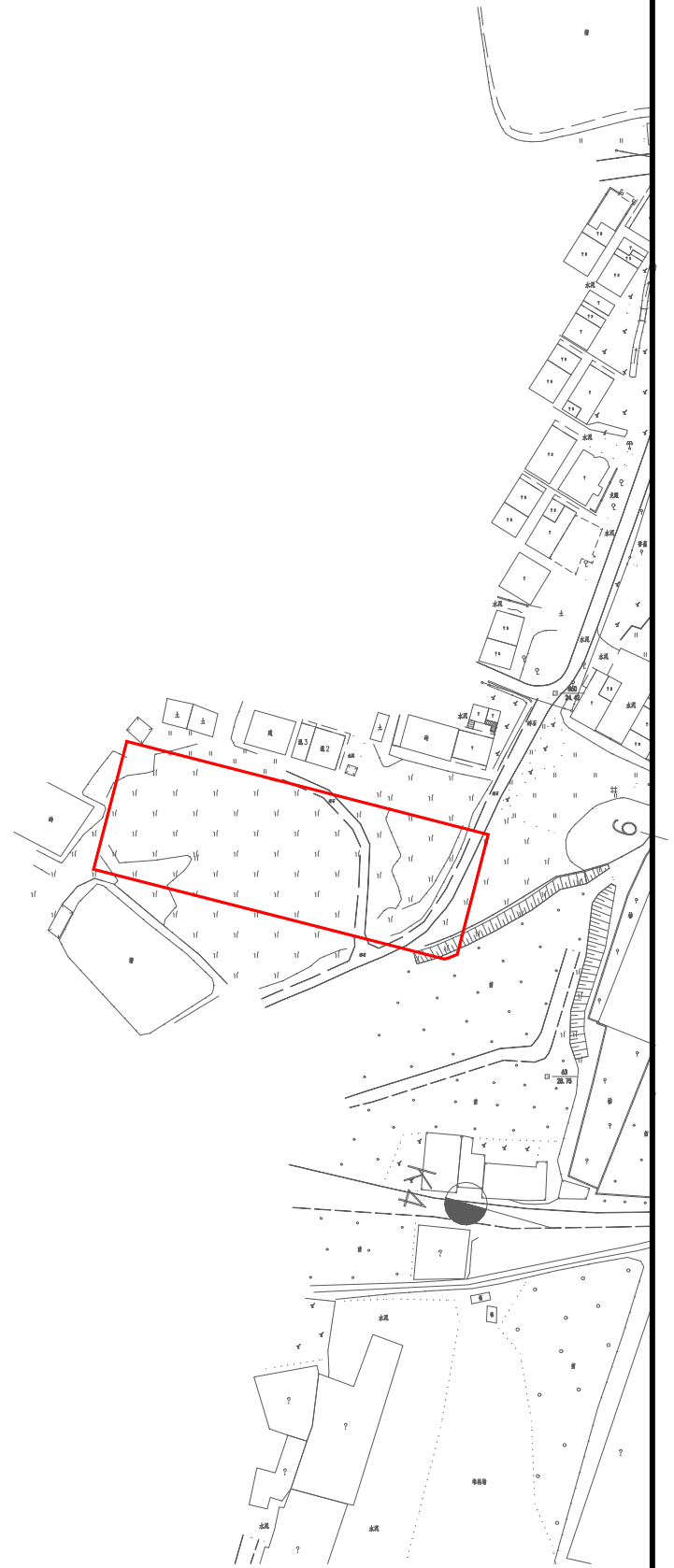
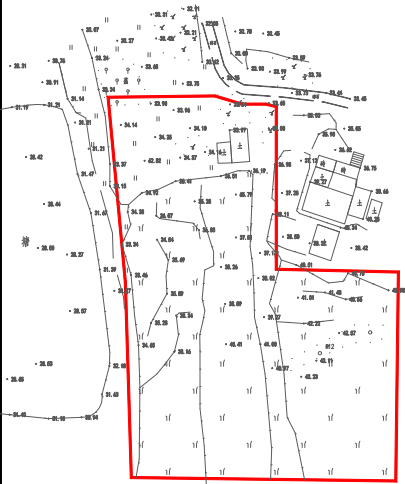
江门市蓬江区杜阮镇子绵股份合作经济联合社

蓬江自然资转用公告字〔2022〕10号

土名：江门市蓬江区杜阮镇子绵股份合作经济联合社
水坑咀、坪仔（土名）地段

面积：0.7452公顷

杜阮镇子绵股份合作经济联合社



广东华地自然空间规划研究有限公司

2000国家大地坐标系，中央子午线114°
1985国家高程基准，等高距0.5米
2017年版图式

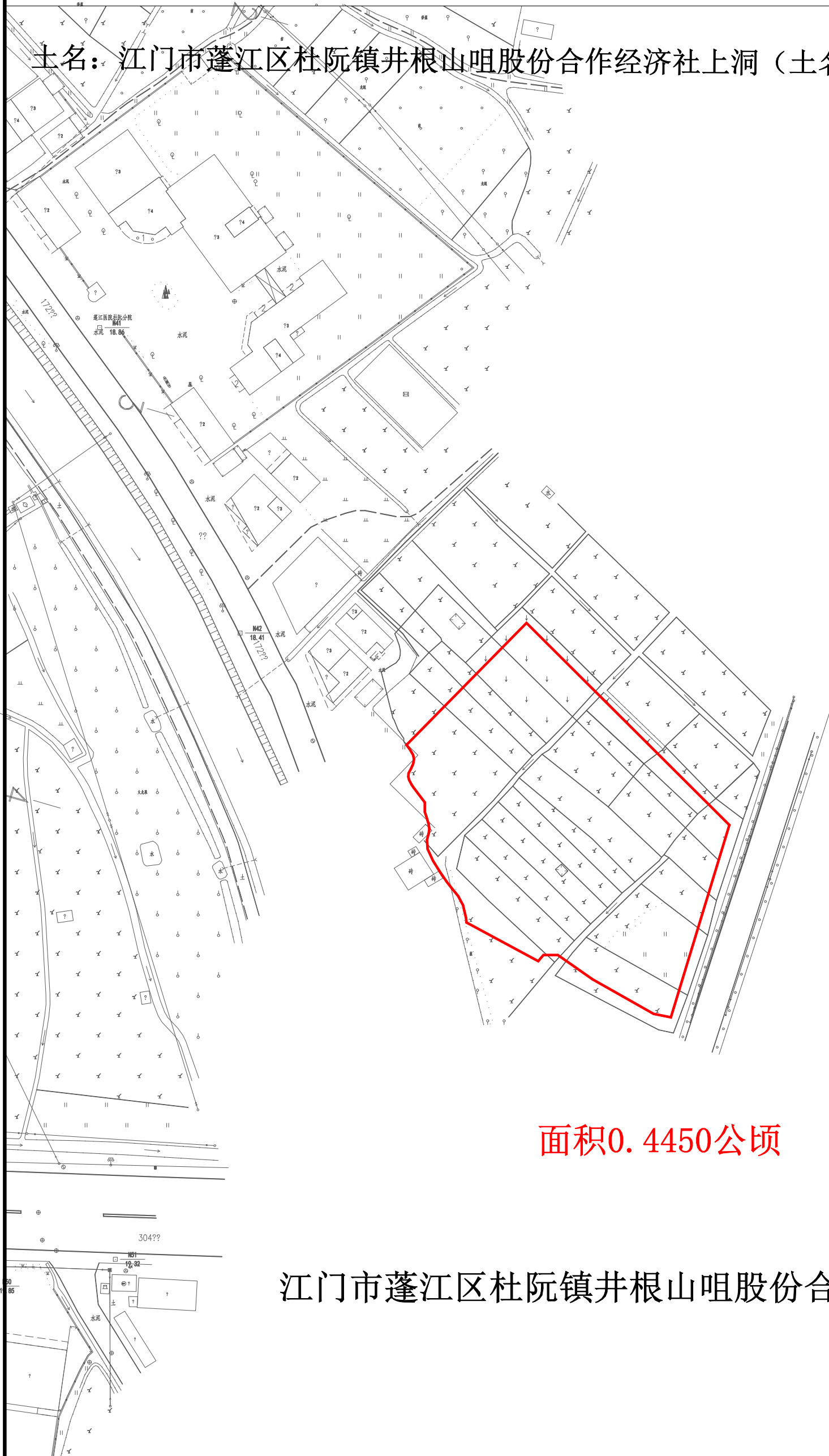
1:2000

测量员：刘健强
绘图员：吴 灿
检查员：杨 团

宗地平面图

蓬江自然资转用公告字〔2022〕11号

土名：江门市蓬江区杜阮镇井根山咀股份合作经济社上洞（土名）地段



面积0.4450公顷

江门市蓬江区杜阮镇井根山咀股份合作经济社

广东华地自然空间规划研究有限公司

2000国家大地坐标系，中央子午线114°
1985国家高程基准，等高距0.5米
2017年版图式

1:1000

测量员：刘健强
绘图员：吴 灿
检查员：杨 团

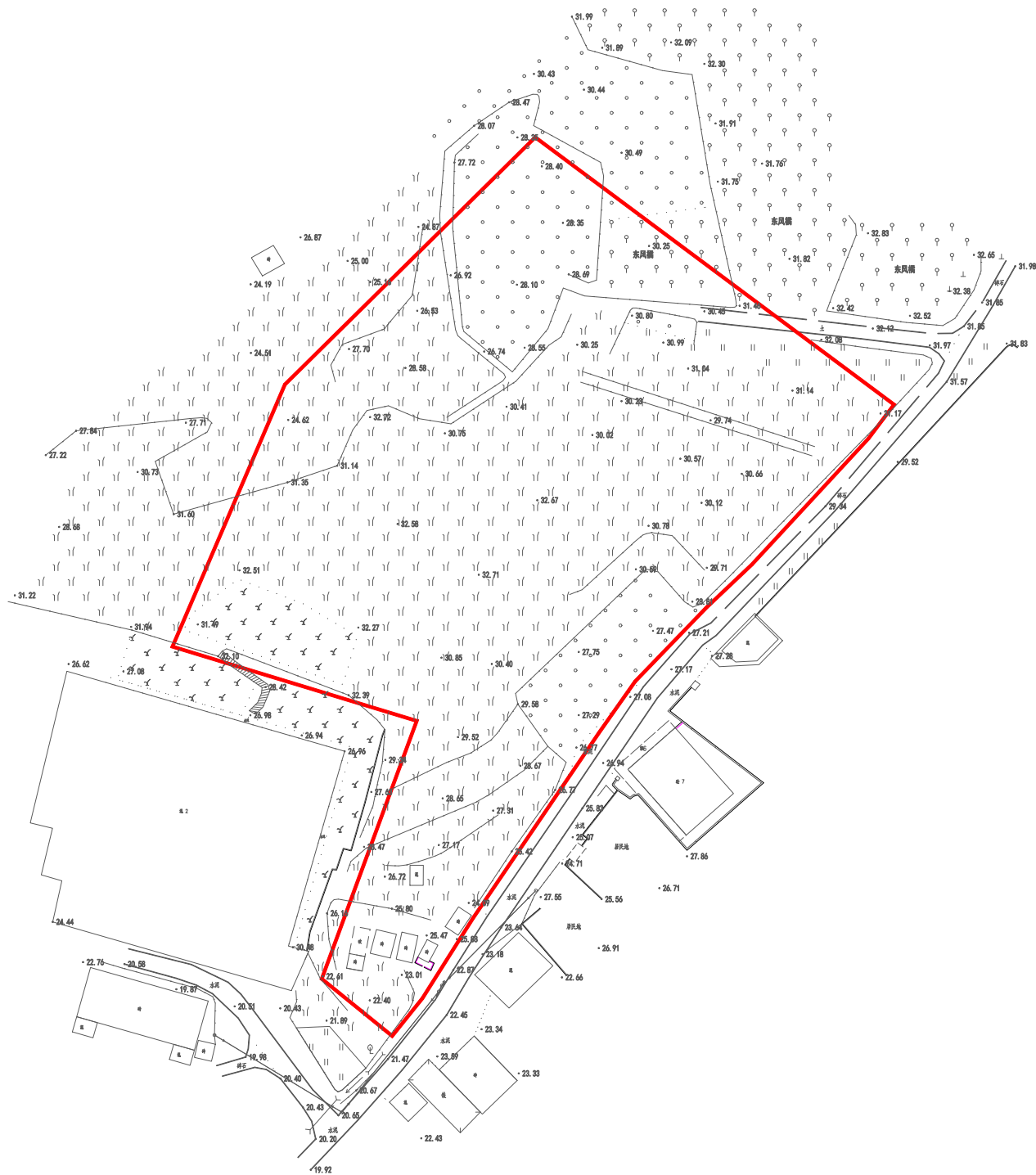
宗地平面图

蓬江自然资转用公告字〔2022〕12号

土名：江门市蓬江区杜阮镇井根股份合作经济联社松树山（土名）地段

面积:0.8001公顷

江门市蓬江区杜阮镇井根股份经济联社



广东华地自然空间规划研究有限公司

2000国家大地坐标系，中央子午线114°
1985国家高程基准，等高距0.5米
2017年版图式

1:1000

测量员：刘健强
绘图员：吴 灿
检查员：杨 团