

编号: 20220282-1

宗地平面图

土地座落: 江门市蓬江区棠下镇牛路口、正人曾、横基、死佬氹、中心洲(土名)地段

公告号: 江征公告字〔2022〕382号

S=0.0223公顷

北

江门市蓬江区国土规划测绘队

2000国家大地坐标系,
1985国家高程基准, 等高距为1米
2007年版图式

绘图日期: 2022.11.10

1:3500

绘图员: 张观顺
检查员: 苏文勇
审核员: 乔柱

编号: 20220282-2

宗地平面图

土地座落: 江门市蓬江区棠下镇牛路口、正人曾、横基、死佬氹、中心洲(土名)地段

公告号: 江征公告字〔2022〕383号

S-1. 2072公顷

北

江门市蓬江区国土规划测绘队

2000国家大地坐标系,
1985国家高程基准, 等高距为1米
2007年版图式

绘图日期: 2022.11.10

1:2000

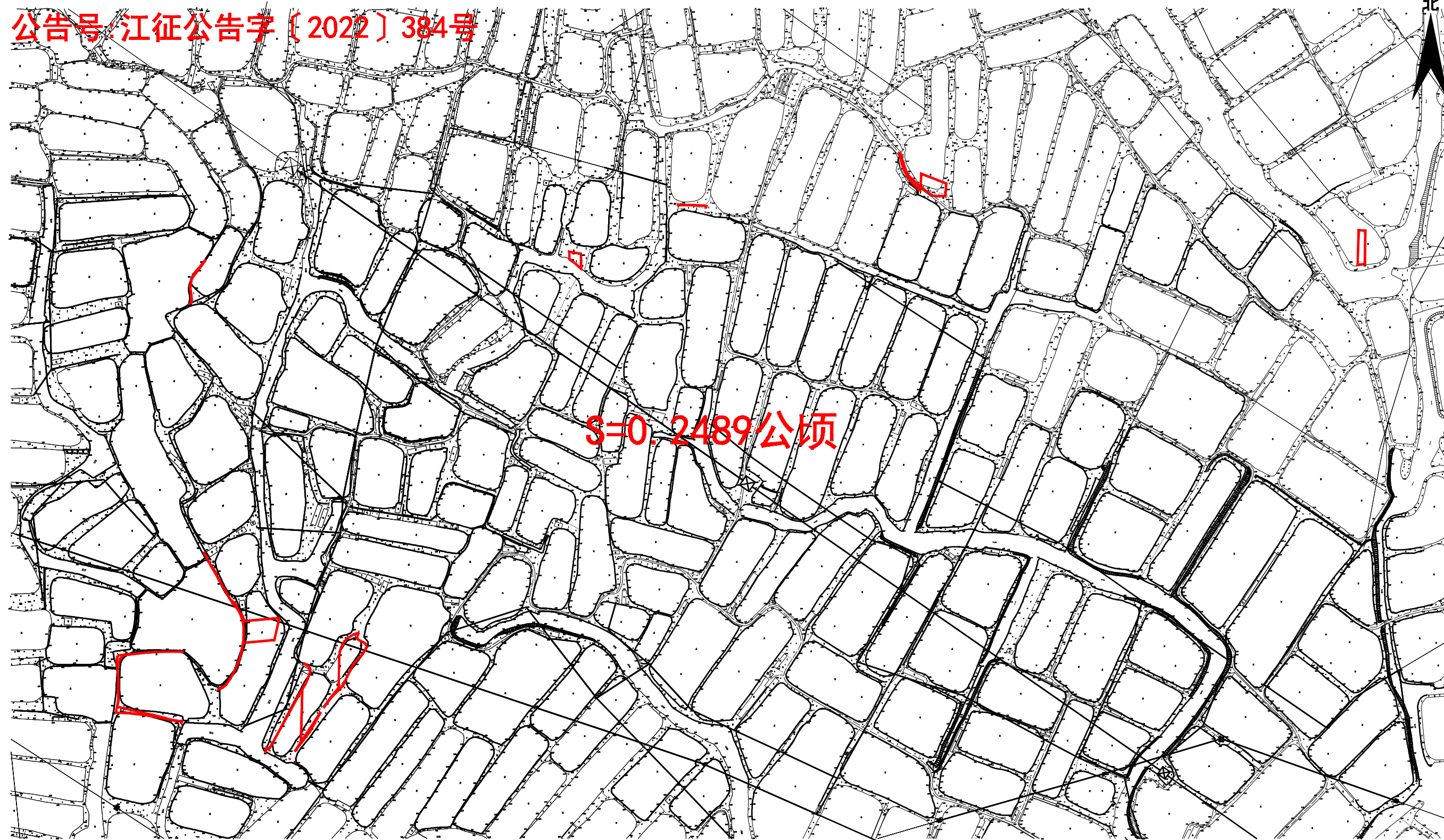
绘图员: 张观顺
检查员: 苏文勇
审核员: 乔柱

编号: 20220282-3

宗地平面图

土地座落: 江门市蓬江区棠下镇牛路口、正人曾、横基、死佬氹、中心洲(土名)地段

公告号: 江征公告字〔2022〕384号



江门市蓬江区国土规划测绘队

2000国家大地坐标系,
1985国家高程基准, 等高距为1米
2007年版图式

绘图日期: 2022.11.10

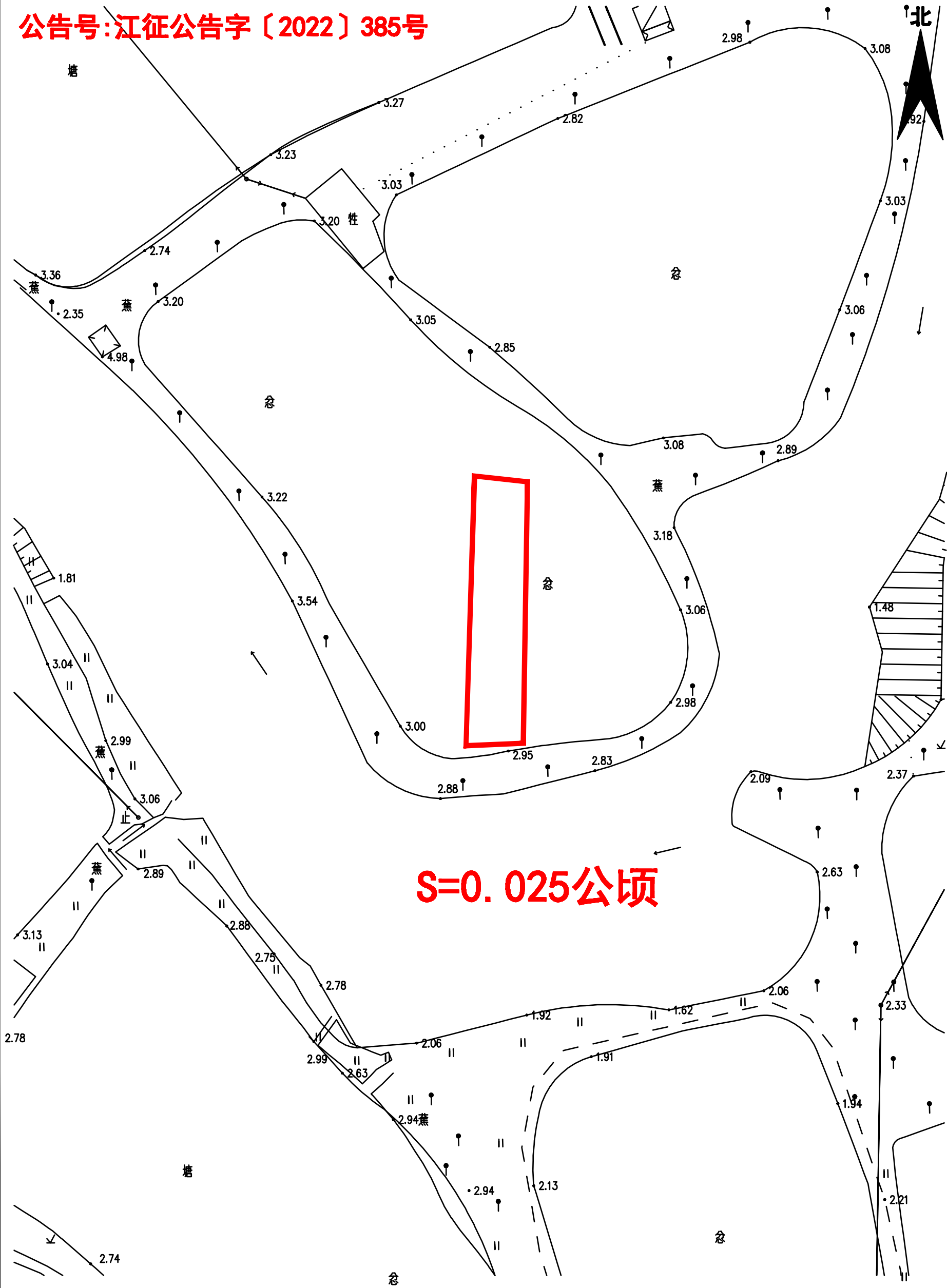
1:4000

绘图员: 张观顺
检查员: 苏文勇
审核员: 乔柱

宗地平面图

土地座落: 江门市蓬江区棠下镇牛路口、正人曾、横基、死佬氹、中心洲(土名)地段

公告号: 江征公告字〔2022〕385号



江门市蓬江区国土规划测绘队

2000国家大地坐标系,
1985国家高程基准, 等高距为1米
2007年版图式

绘图日期: 2022.11.10

1:500

绘图员: 张观顺
检查员: 苏文勇
审核员: 乔柱

宗地平面图

土地座落: 江门市蓬江区棠下镇牛路口、正人曾、横基、死佬氹、中心洲(土名)地段

公告号: 江征公告字〔2022〕386号

北



S=0.0708公顷

江门市蓬江区国土规划测绘队

2000国家大地坐标系,
1985国家高程基准, 等高距为1米
2007年版图式

绘图日期: 2022.11.10

1:500

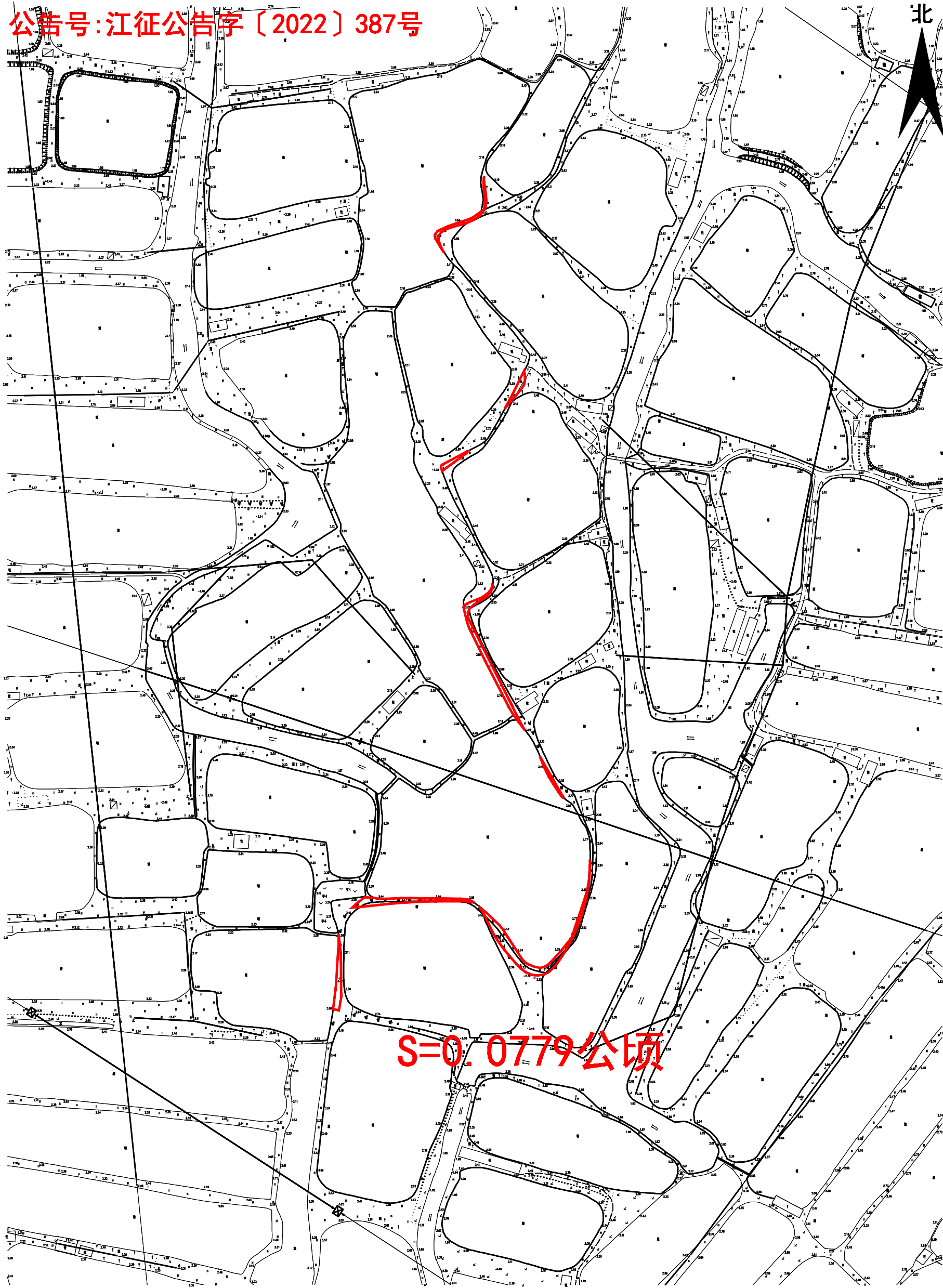
绘图员: 张观顺
检查员: 苏文勇
审核员: 乔柱

宗地平面图

土地座落: 江门市蓬江区棠下镇麦滘围、新围仔(土名)地段

公告号: 江征公告字〔2022〕387号

北



S=0.0779公顷

江门市蓬江区国土规划测绘队

2000国家大地坐标系,
1985国家高程基准, 等高距为1米
2007年版图式

绘图日期: 2022.11.10

1:2000

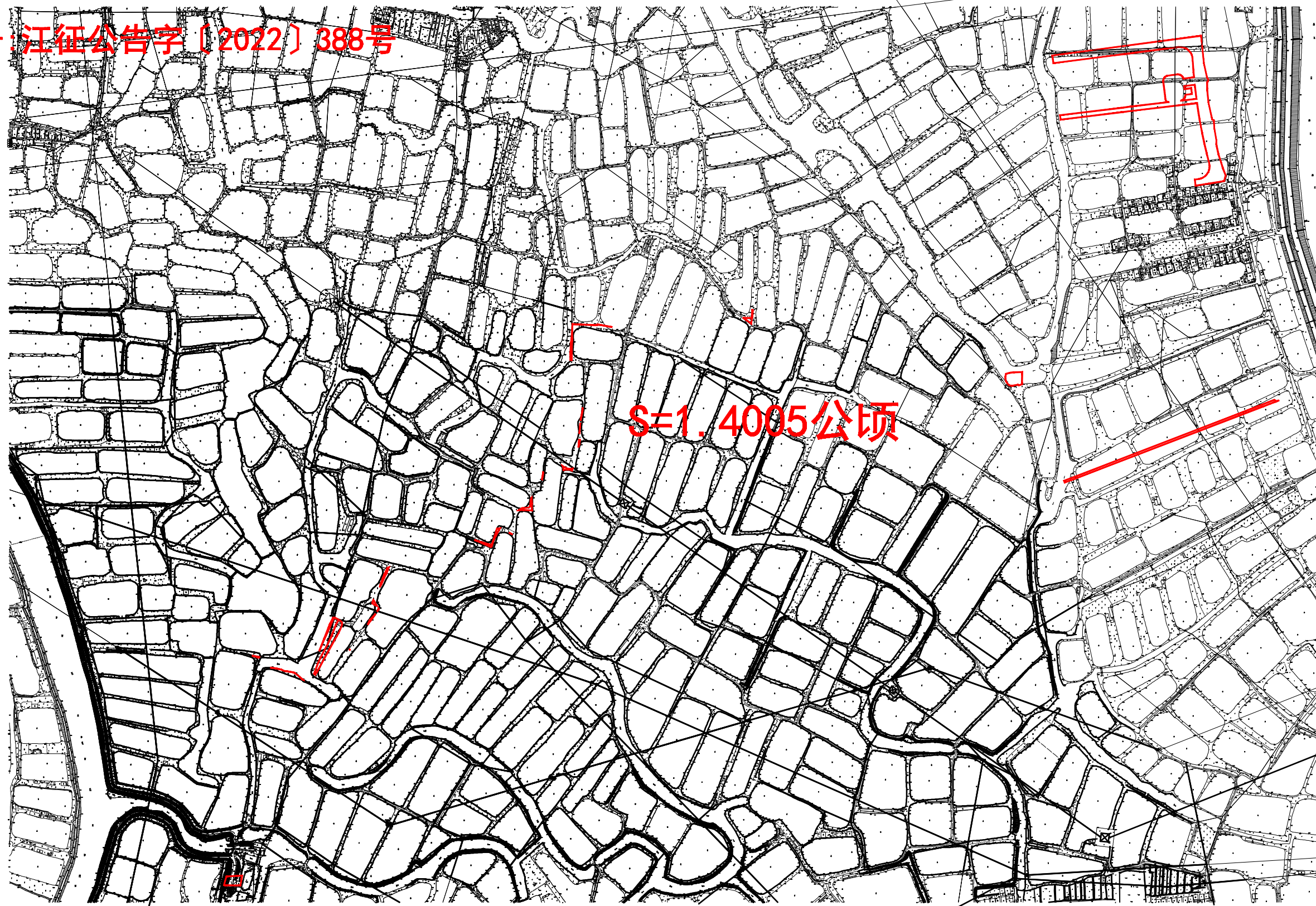
绘图员: 张观顺
检查员: 苏文勇
审核员: 乔柱

编号: 20220282-7

宗地平面图

土地座落: 江门市蓬江区棠下镇上道上围、上道下围(土名)地段

公告号: 江征公告字〔2022〕388号



江门市蓬江区国土规划测绘队

2000国家大地坐标系,
1985国家高程基准, 等高距为1米
2007年版图式

绘图日期: 2022.11.10

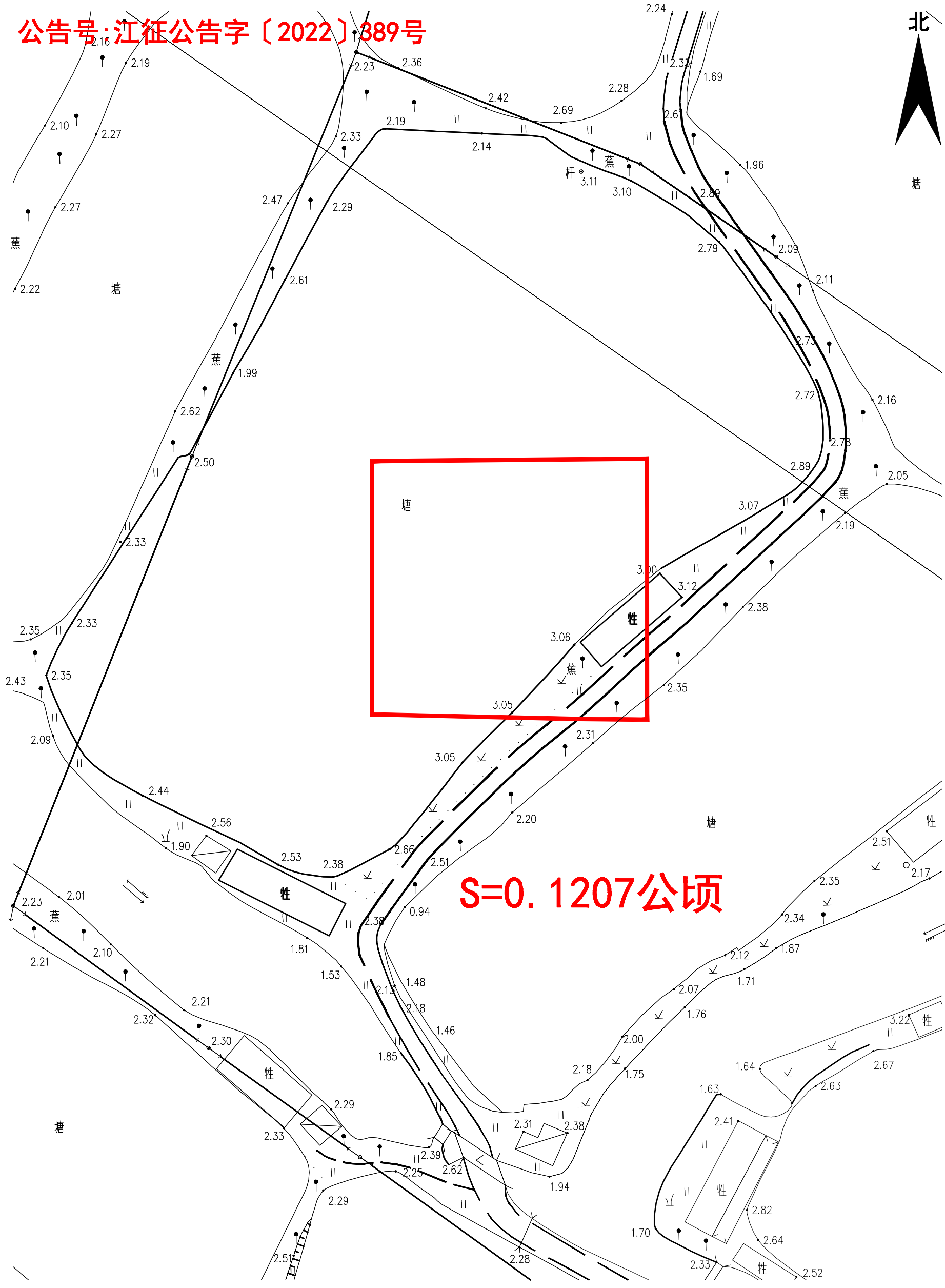
1:6500

绘图员: 张观顺
检查员: 苏文勇
审核员: 乔柱

宗地平面图

土地座落: 江门市蓬江区棠下镇牛路口、正人曾、横基、死佬氹、中心洲(土名)地段

公告号: 江征公告字〔2022〕389号



江门市蓬江区国土规划测绘队

2000国家大地坐标系,
1985国家高程基准, 等高距为1米
2007年版图式

绘图日期: 2022. 11. 10

1:500

绘图员: 张观顺
检查员: 苏文勇
审核员: 乔柱

宗地平面图

土地座落: 江门市蓬江区棠下镇牛路口、正人曾、横基、死佬叻、中心洲(土名)地段

公告号: 江征公告字〔2022〕390号

北



S=0.0249公顷

江门市蓬江区国土规划测绘队

2000国家大地坐标系,
1985国家高程基准, 等高距为1米
2007年版图式

绘图日期: 2022.11.10

1:500

绘图员: 张观顺
检查员: 苏文勇
审核员: 乔柱