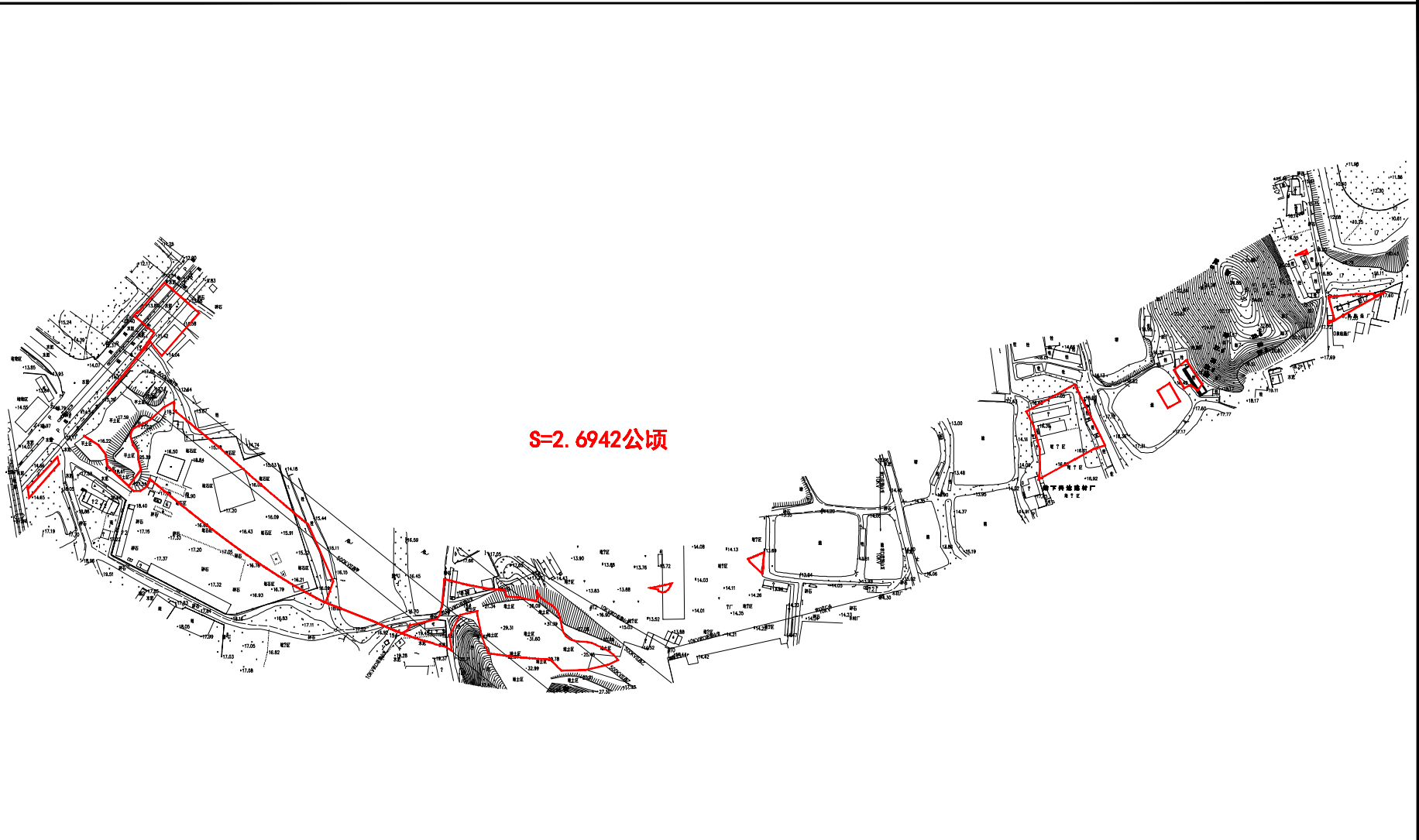


编号: 20220255-1

# 宗地平面图

江征公告字〔2022〕362号

土地座落: 江门市蓬江区棠下镇迳口村老谭山、松仔山朗、后龙山、塘岗院、石九岭、大水坑、马安岭(土名)地段



S=2.6942公顷

江门市蓬江区国土规划测绘队

2000国家大地坐标系,  
1985国家高程基准, 等高距为1米  
2007年版图式

测量日期: 2022.11.03  
绘图日期: 2022.11.03

1:3500

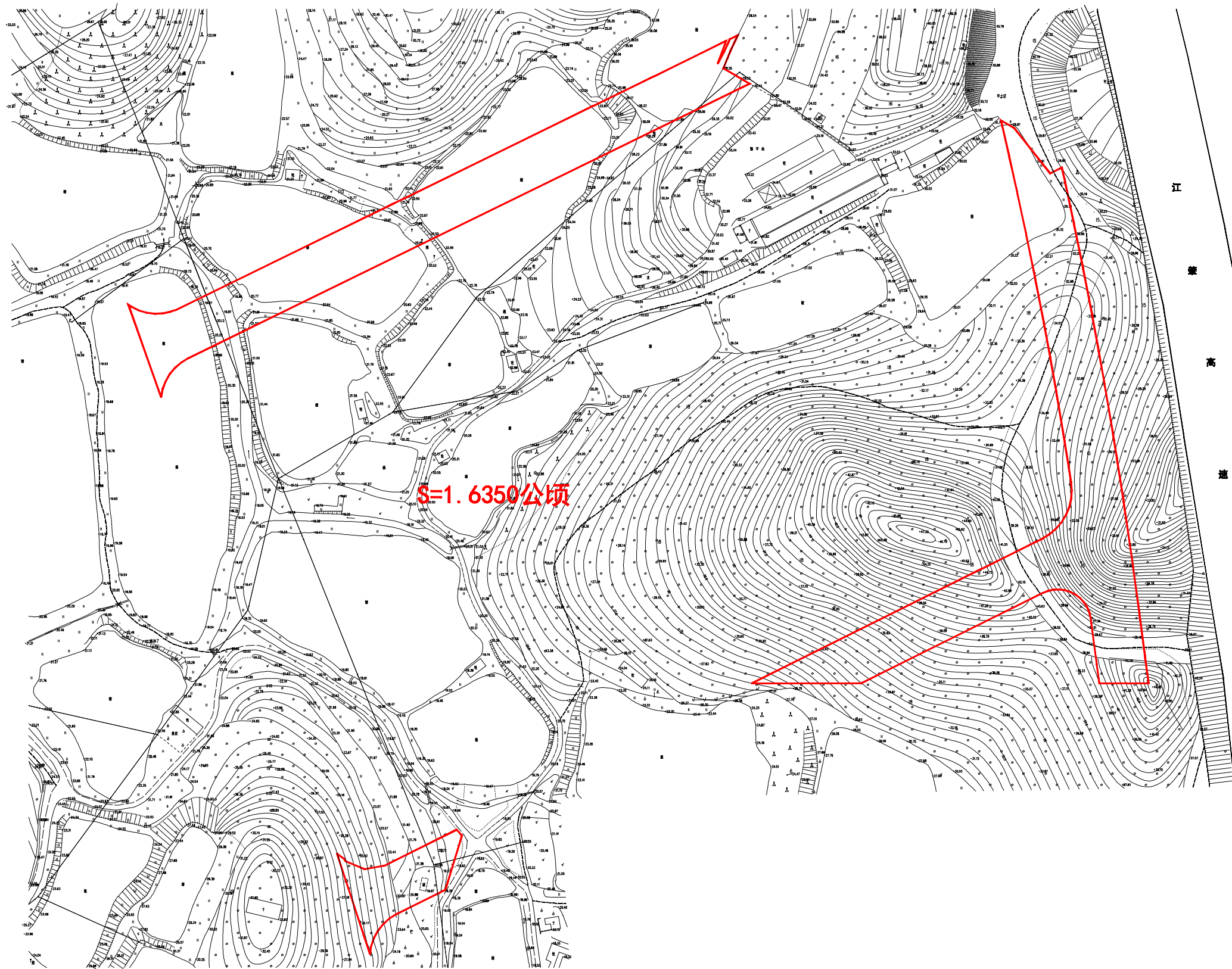
测量员: 沈鸿冠、赵耀堂  
绘图员: 赵耀堂  
检查员: 苏文勇  
审核员: 乔柱

编号: 20220255-2

# 宗地平面图

江征公告字〔2022〕363号

土地座落: 蓬江区棠下镇三堡村深坑、深坑塘、果合山(土名)地段



江门市蓬江区国土规划测绘队

2000国家大地坐标系,  
1985国家高程基准, 等高距为1米  
2007年版图式

测量日期: 2022. 11. 03  
绘图日期: 2022. 11. 03

1:2000

测量员: 沈鸿冠、赵耀堂  
绘图员: 赵耀堂  
检查员: 苏文勇  
审核员: 乔柱

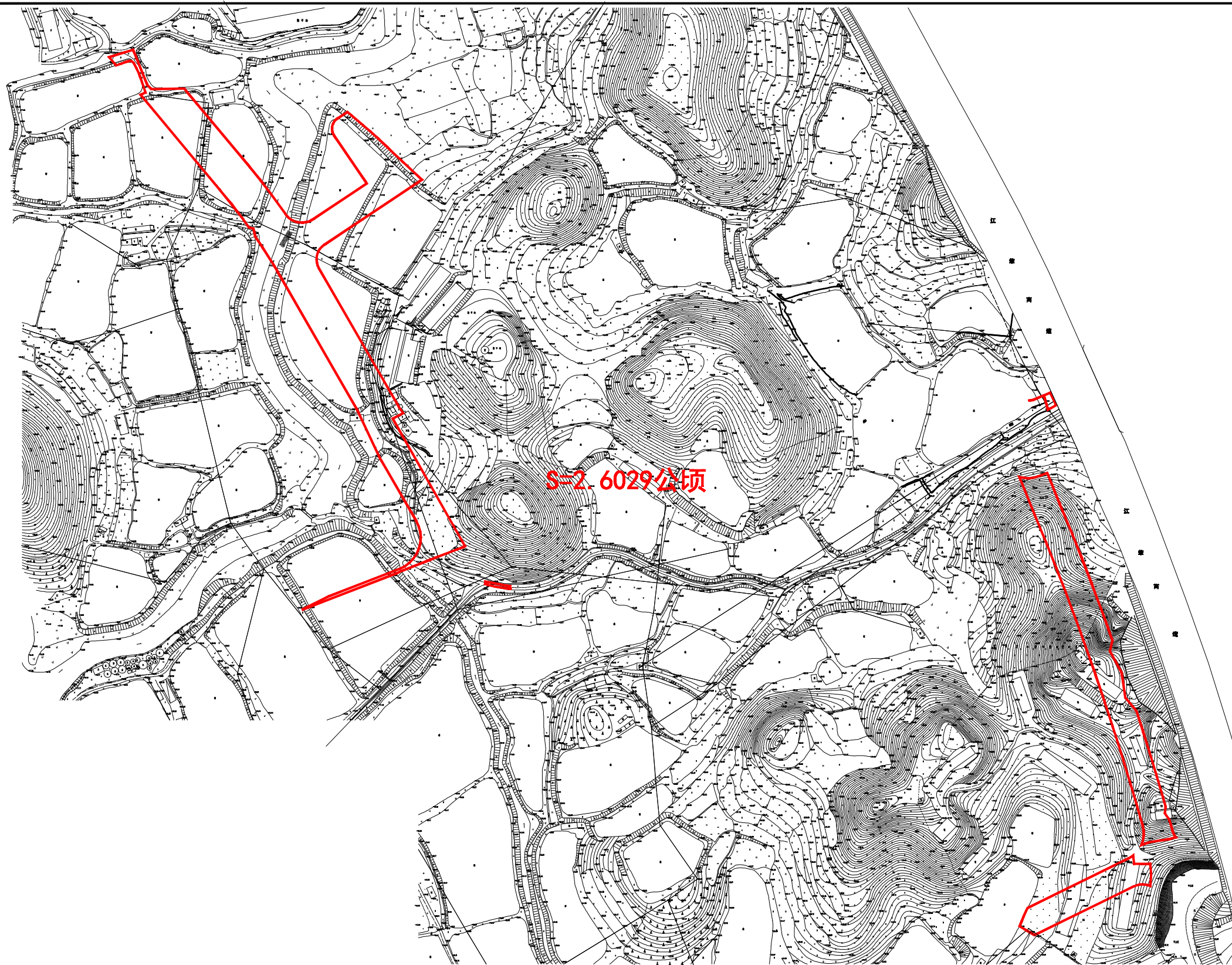


编号: 20220255-3

# 宗地平面图

江征公告字〔2022〕364号

土地座落:蓬江区棠下镇三堡元村九岗头、水仔、返家山、牛鼻孔(土名)地段



江门市蓬江区国土规划测绘队

2000国家大地坐标系,  
1985国家高程基准,等高距为1米  
2007年版图式

测量日期: 2022.11.03  
绘图日期: 2022.11.03

1:3500

测量员: 沈鸿冠、赵耀堂  
绘图员: 赵耀堂  
检查员: 苏文勇  
审核员: 乔柱

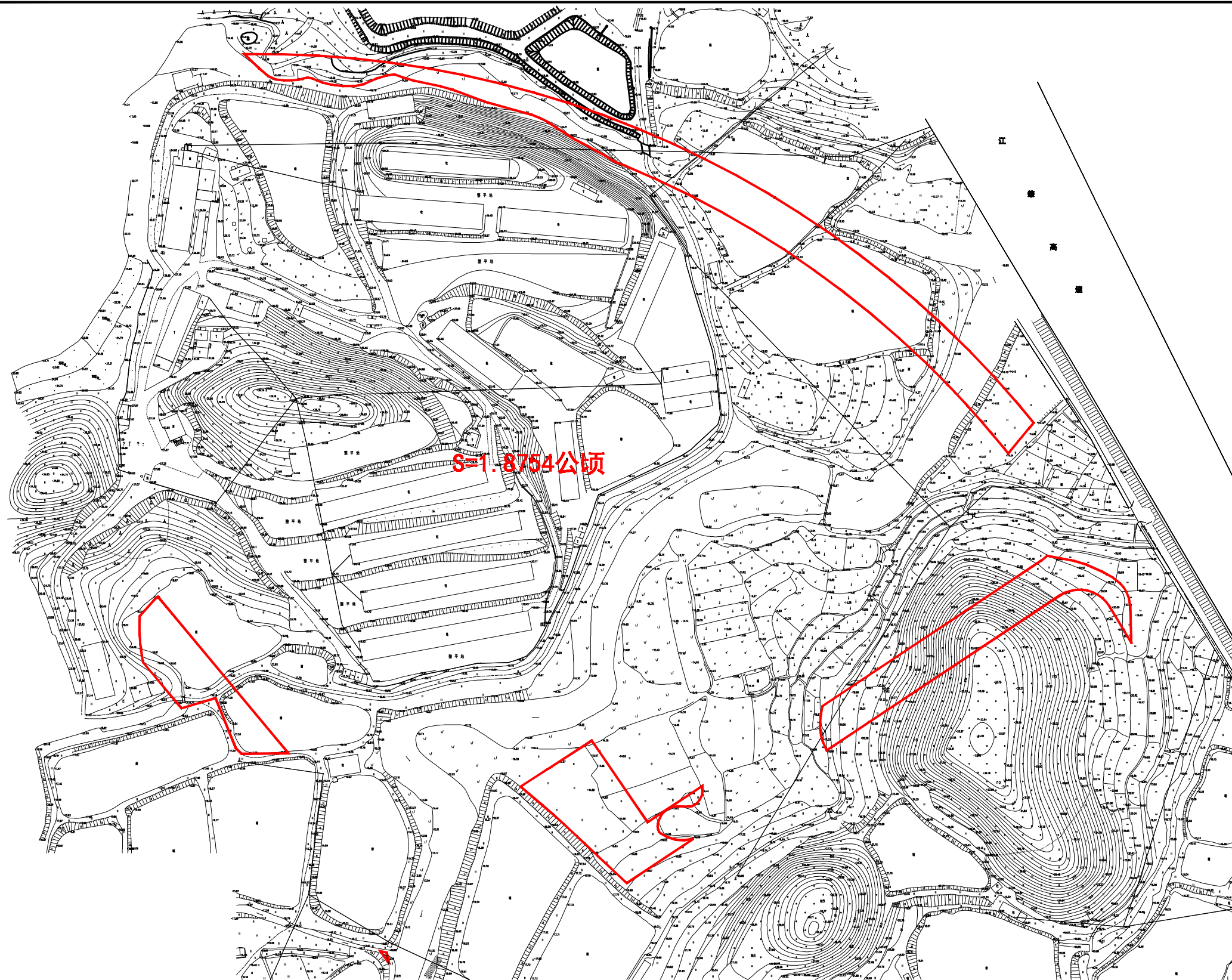


编号: 20220255-4

# 宗地平面图

江征公告字〔2022〕365号

土地座落: 蓬江区棠下镇三堡村(土名)地段



江门市蓬江区国土规划测绘队

2000国家大地坐标系,  
1985国家高程基准, 等高距为1米  
2007年版图式

测量日期: 2022. 11. 03  
绘图日期: 2022. 11. 03

1:2500

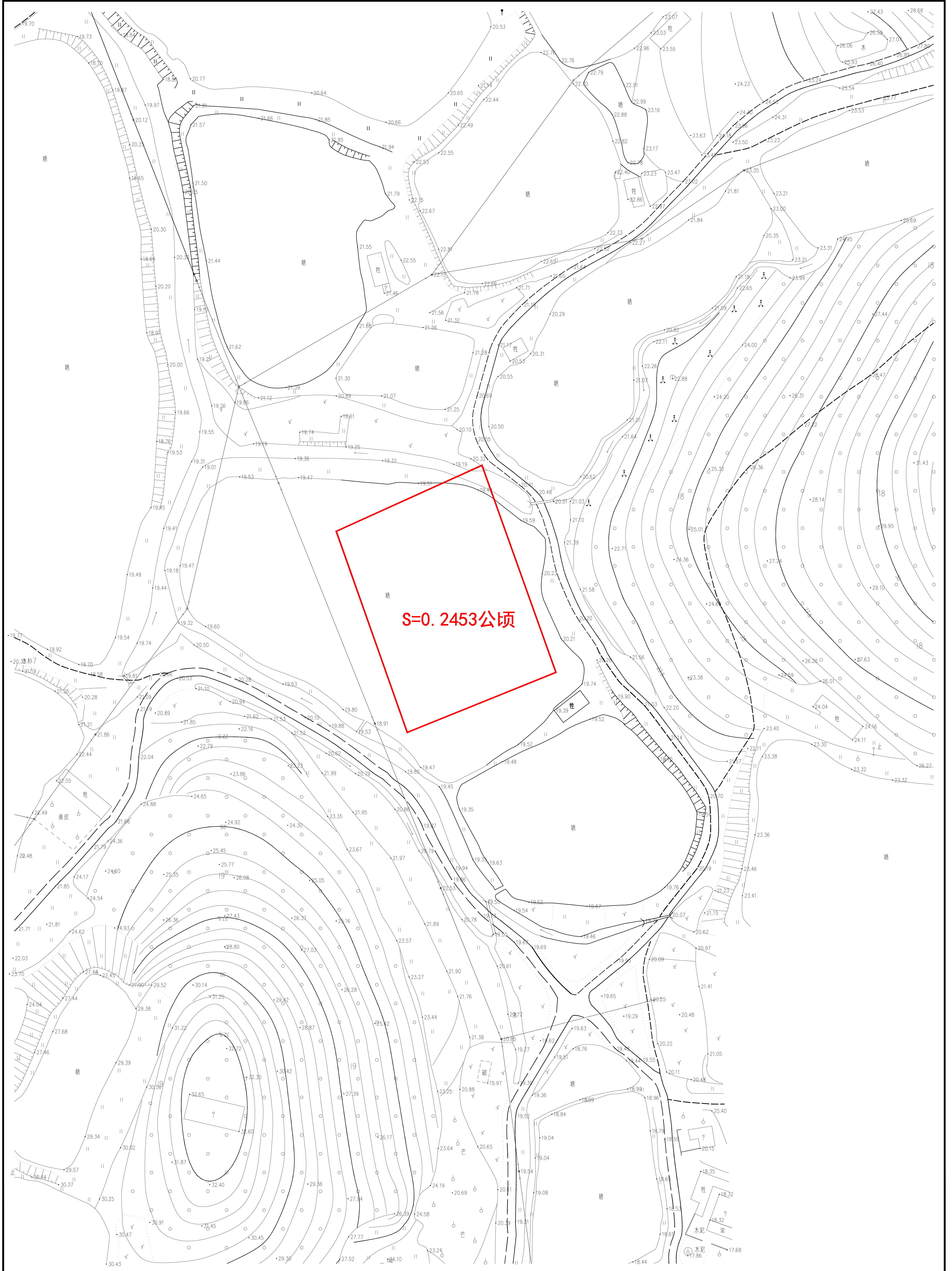
测量员: 沈鸿冠、赵耀堂  
绘图员: 赵耀堂  
检查员: 苏文勇  
审核员: 乔柱



# 宗地平面图

江征公告字〔2022〕366号

土地座落: 蓬江区棠下镇三堡村深坑、深坑塘、果合山(土名)地段



江门市蓬江区国土规划测绘队

2000国家大地坐标系,  
1985国家高程基准, 等高距为1米  
2007年版图式

测量日期: 2022.11.08  
绘图日期: 2022.11.08

1:1000

测量员: 沈鸿冠、赵耀堂  
绘图员: 赵耀堂  
检查员: 苏文勇  
审核员: 乔柱

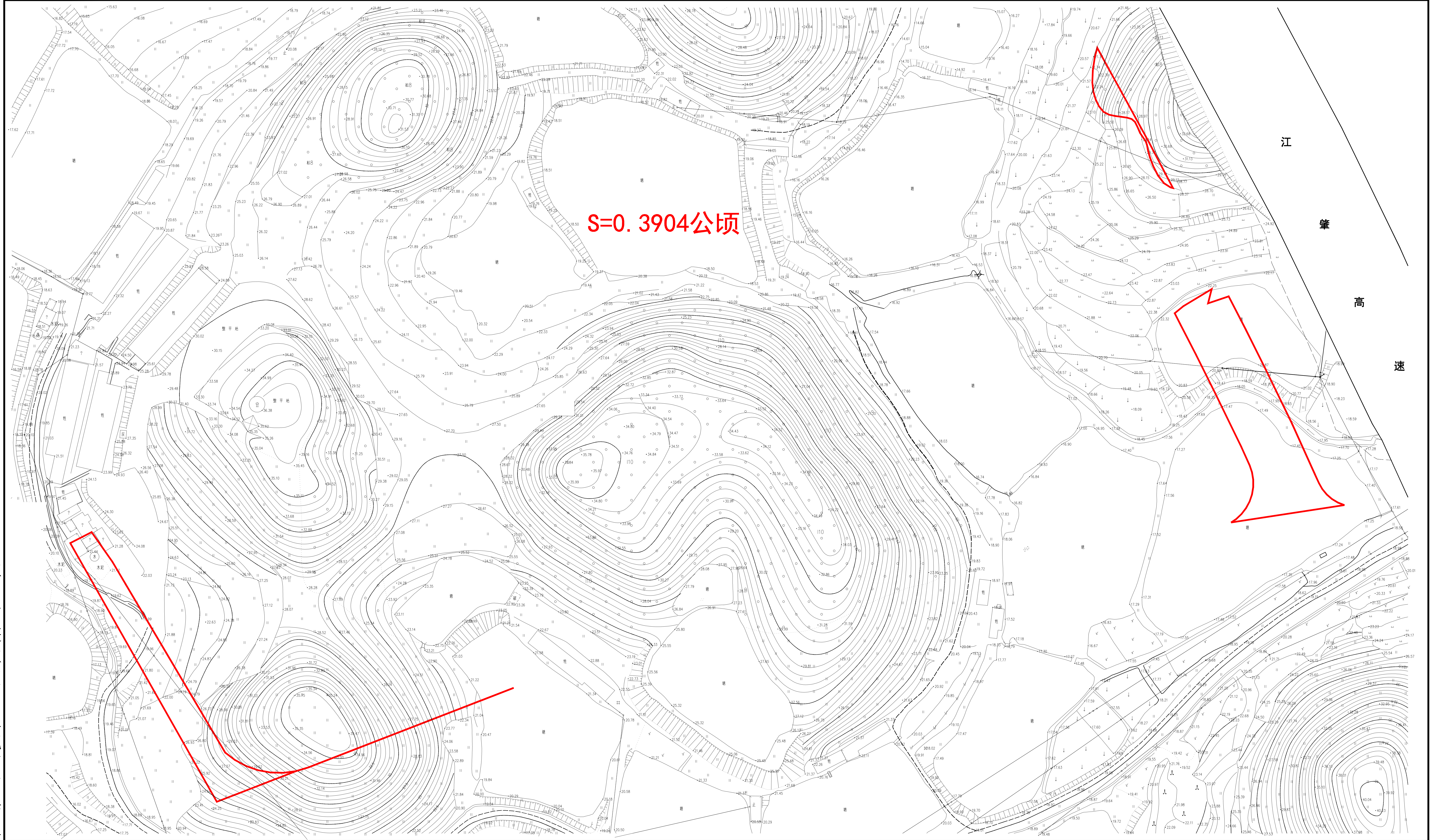


编号: 20220255-6

# 宗地平面图

江征公告字〔2022〕367号

土地座落:蓬江区棠下镇三堡村九岗头、水仔、返家山、牛鼻孔(土名)地段



江门市蓬江区国土规划测绘队

2000国家大地坐标系,  
1985国家高程基准, 等高距为1米  
2007年版图式

测量日期: 2022. 11. 08  
绘图日期: 2022. 11. 08

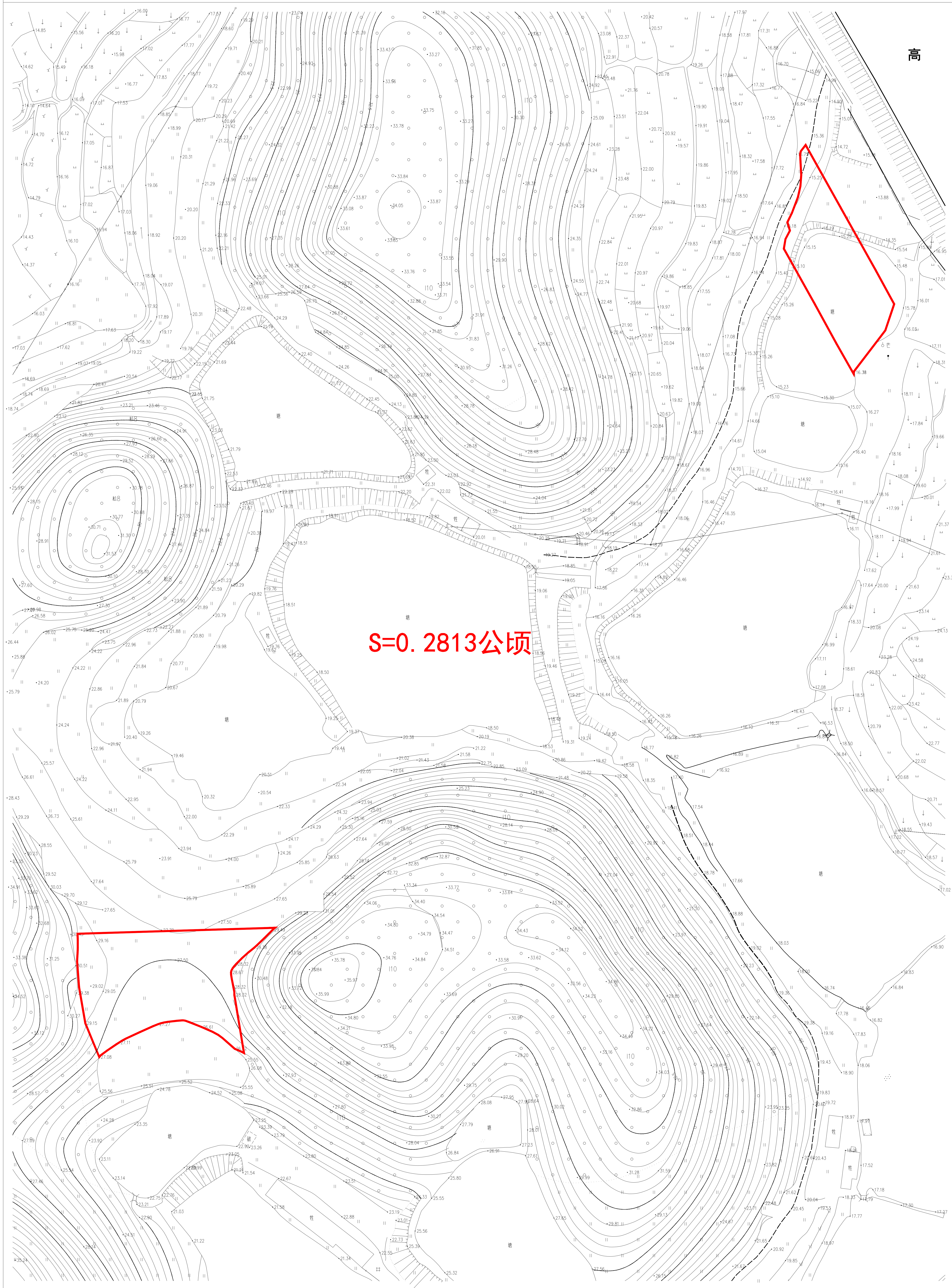
1:1500

测量员: 沈鸿冠、赵耀堂  
绘图员: 赵耀堂  
检查员: 苏文勇  
审核员: 乔柱



## 江征公告字〔2022〕368号

土地座落: 蓬江区棠下镇三堡村草岭山、斩关、月卿(土名)地段



高

**S=0.2813公顷**

江门市蓬江区国土规划测绘队

2000国家大地坐标系,  
1985国家高程基准, 等高距为1米  
2007年版图式

测量日期: 2022.11.08  
绘图日期: 2022.11.08

### 1:1200

测量员: 沈鸿冠、赵耀堂  
绘图员: 赵耀堂  
检查员: 苏文勇  
审核员: 乔柱