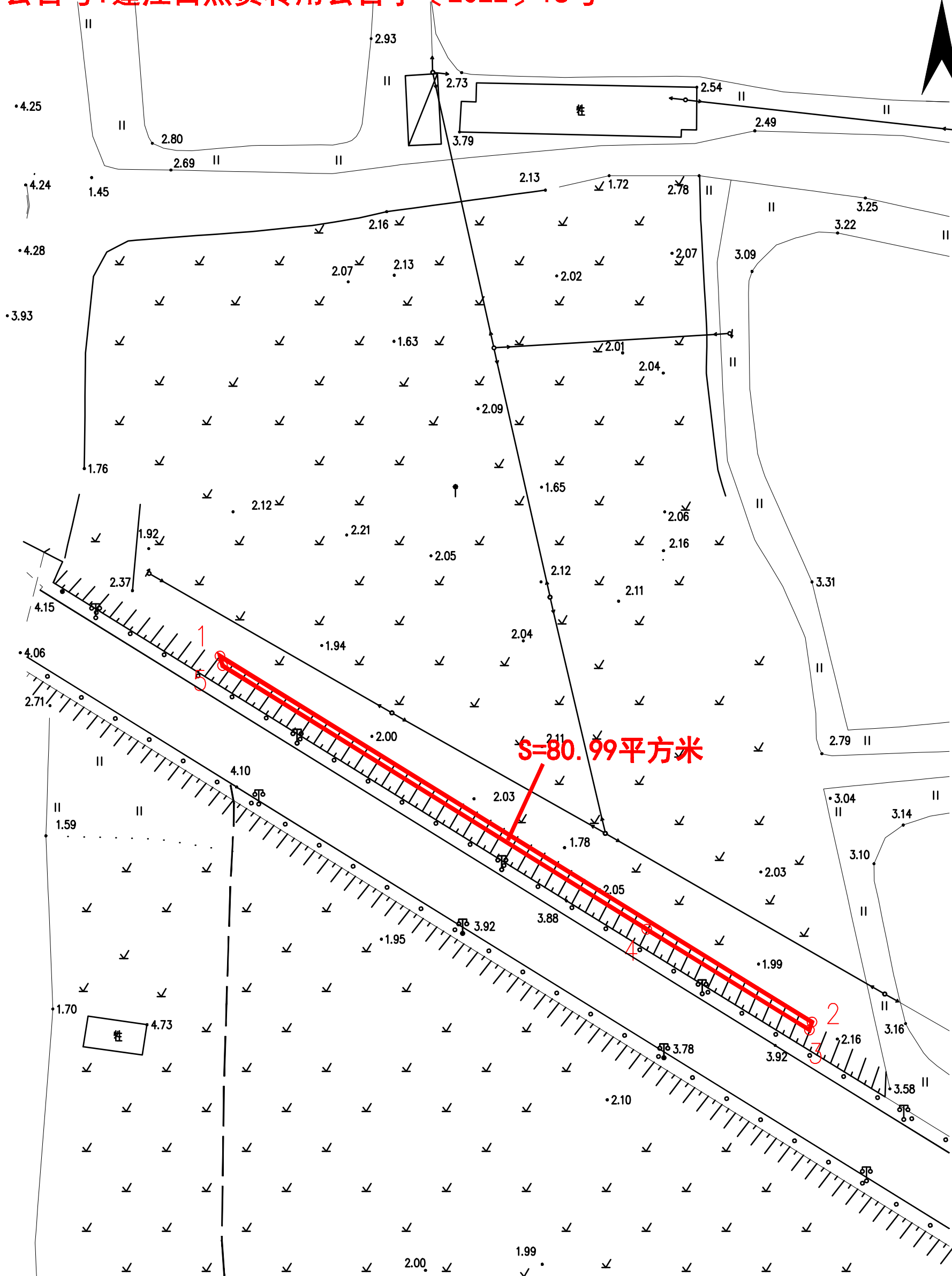


宗地平面图

土地座落: 江门市蓬江区潮连街祠前浪(土名)地段

公告号: 蓬江自然资转用公告字〔2022〕18号

北



S=80.99平方米

江门市蓬江区国土规划测绘队

2000国家大地坐标系
1985国家高程基准, 等高距为1米
2007年版图式

绘图日期: 2022.12.01

1:500

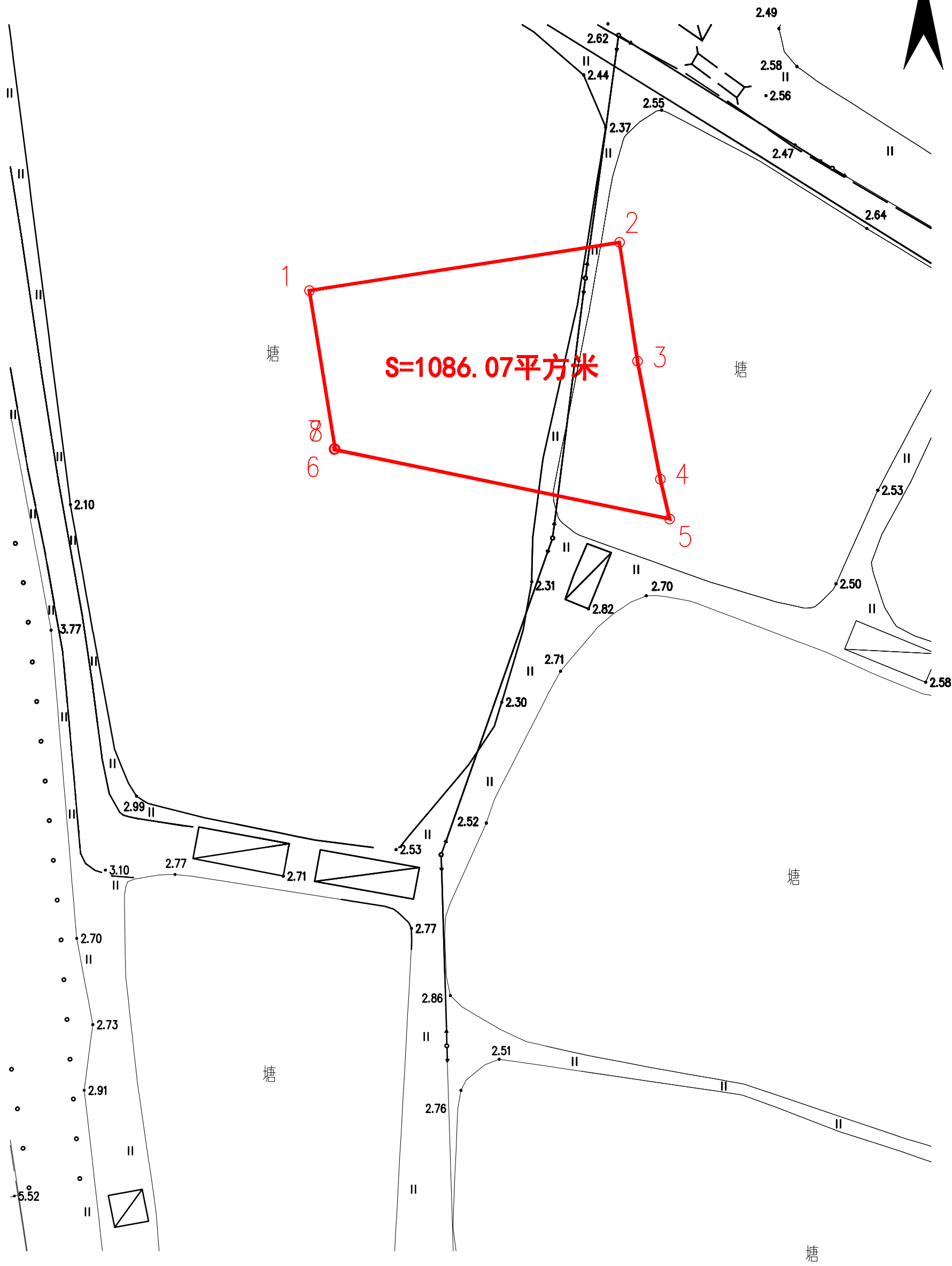
绘图员: 张观顺
检查员: 苏文勇
审核员: 乔柱

宗地平面图

土地座落: 江门市蓬江区潮连街祠前浪(土名)地段

公告号: 蓬江自然资转用公告字〔2022〕19号

北



江门市蓬江区国土规划测绘队

2000国家大地坐标系
1985国家高程基准, 等高距为1米
2007年版图式

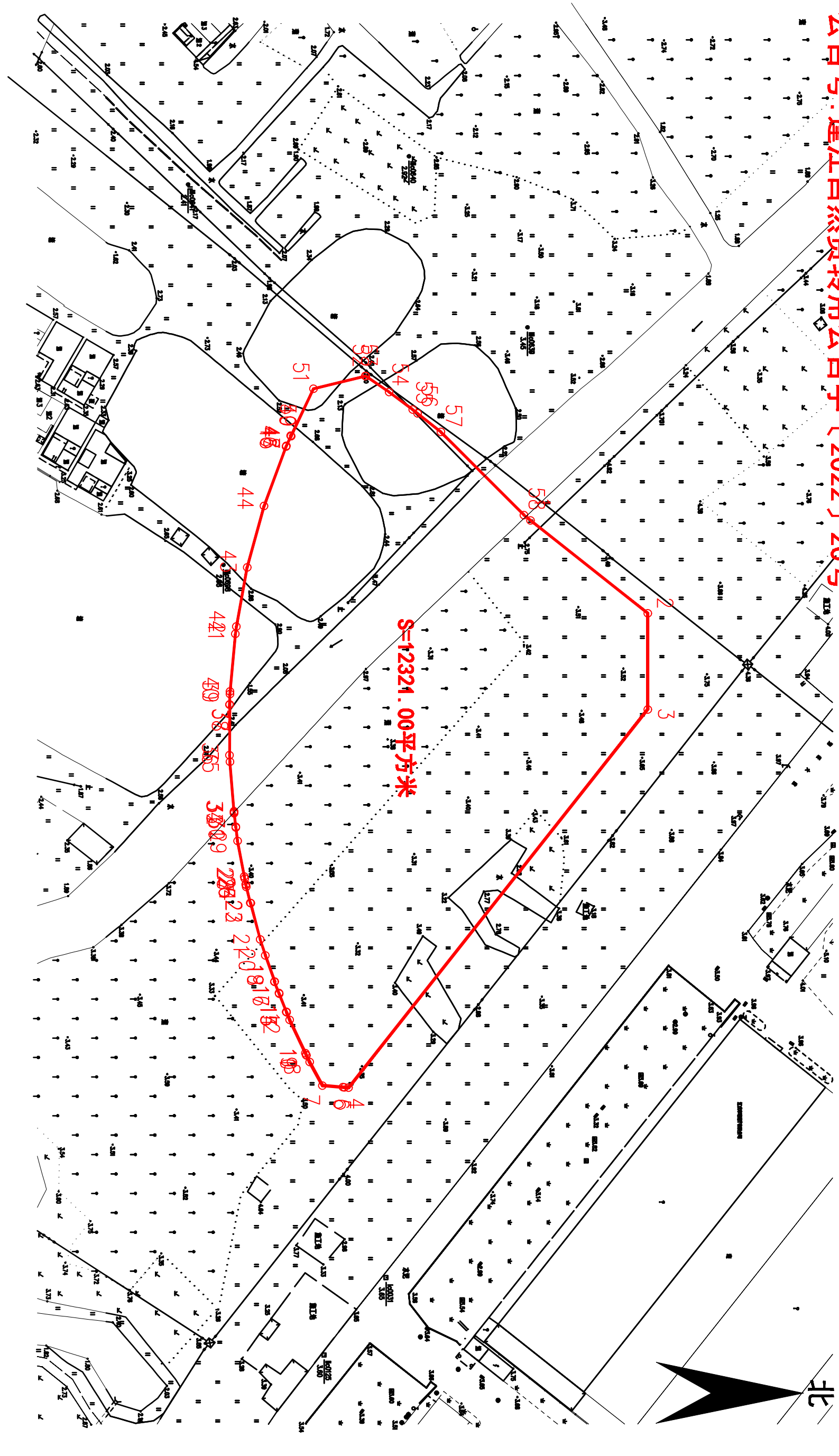
绘图日期: 2022.12.01

1:500

绘图员: 张观顺
检查员: 苏文勇
审核员: 乔柱

土地座落: 江门市蓬江区潮连街水闸仔(土名)地段

公告号: 蓬江自然资源转用公告字〔2022〕20号



江门市蓬江区国土规划测绘队

2000国家大地坐标系,
1985年国家高程基准, 等高距为1米
2007年版图式

绘图日期: 2022.12.01

1:1000

测量员: 张观顺
绘图员: 张观顺
检查员: 苏文勇
审核员: 乔柱