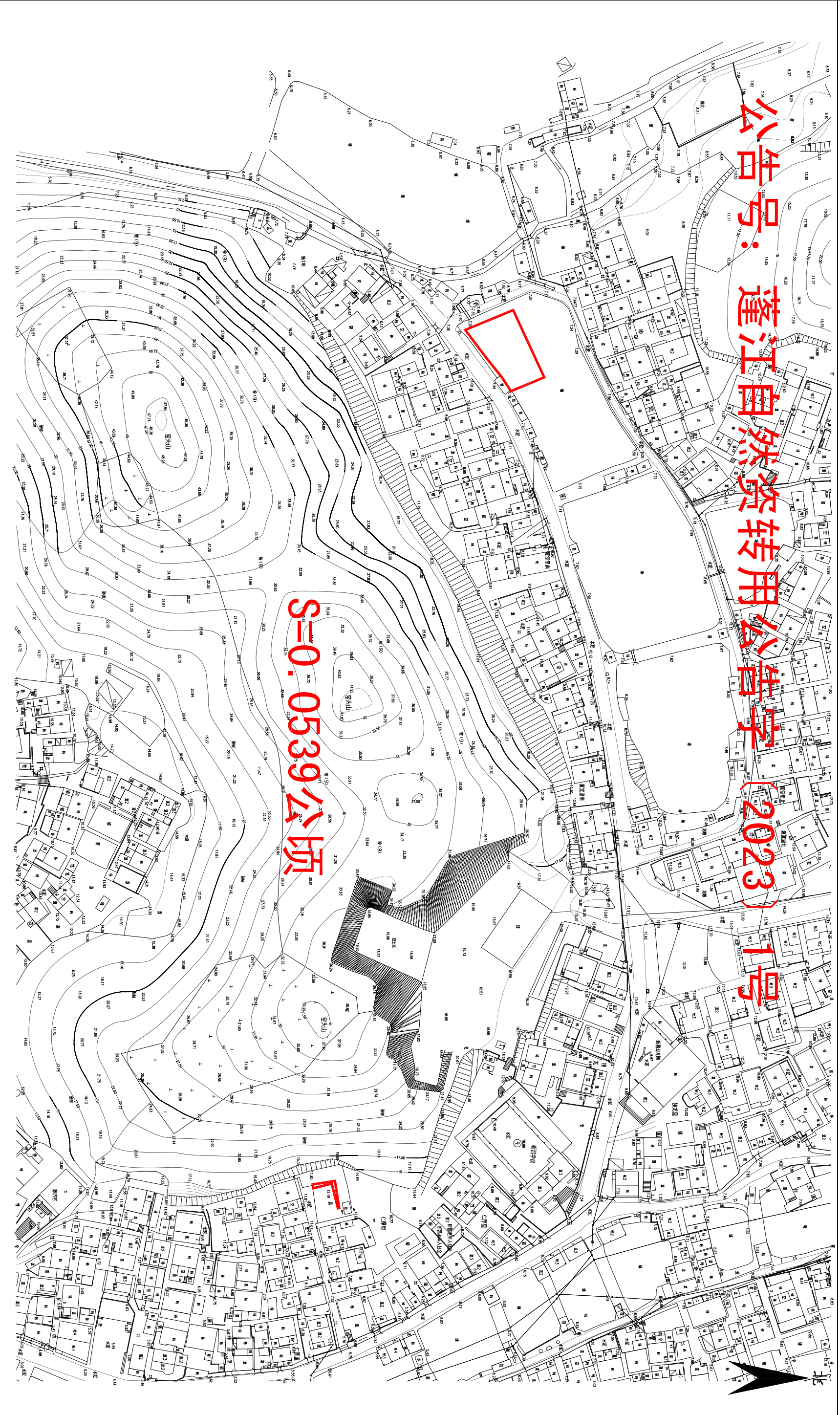


土地座落：江门市蓬江区棠下镇新昌村厦塘里南、仁厚里（土名）地段

公告号：蓬江自然资源转用公告字〔2023〕1号

江门市蓬江区国土规划测绘队



S=0.0539公顷

2000国家大地坐标系，

1985国家高程基准，等高距为1米

2007年版图式

绘图日期：2023.01.10

1:1500

绘图员：梁伟宁
检查员：苏文勇
审核员：乔柱