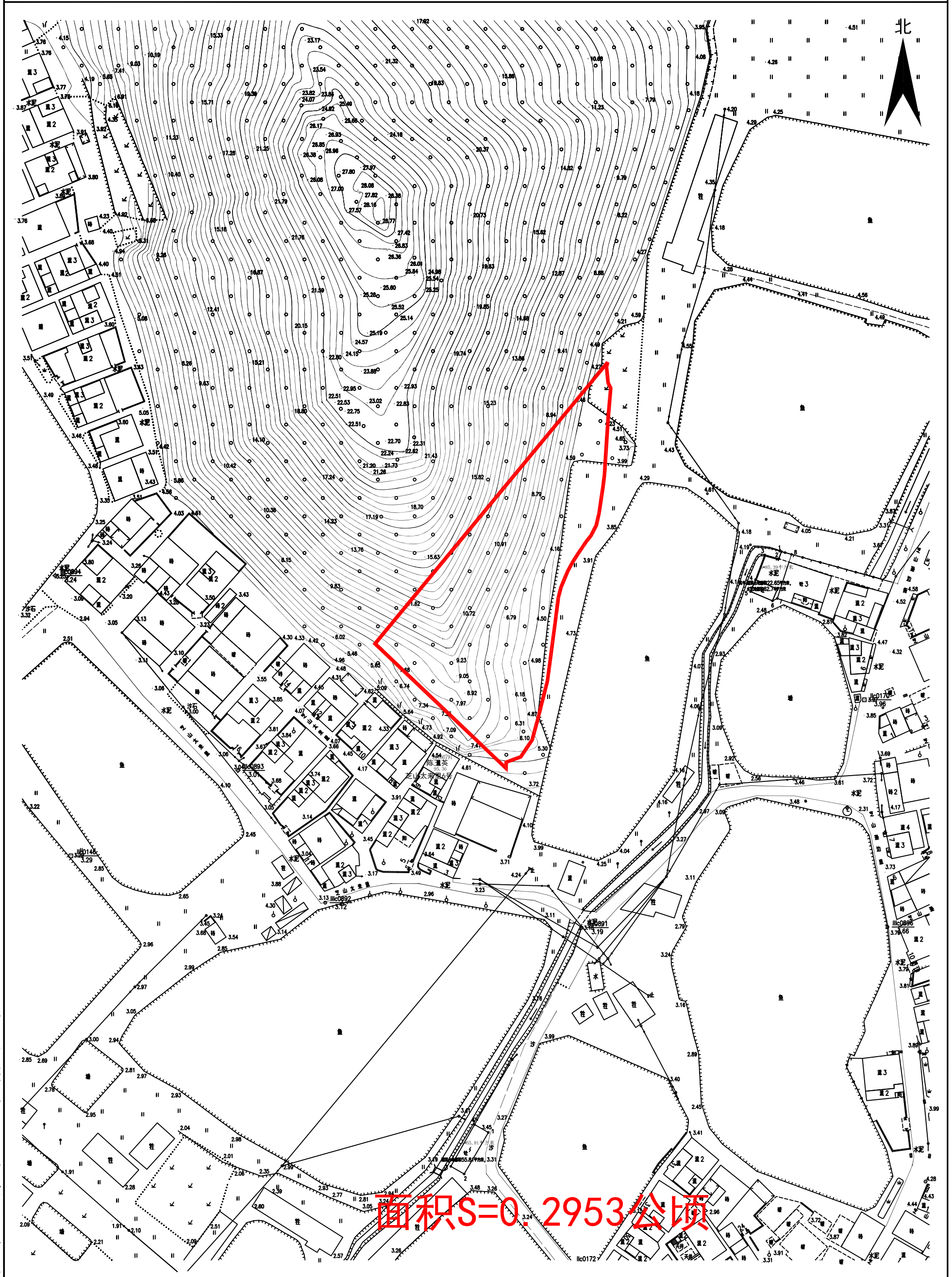


拟征收土地公告图

土地座落：江门市蓬江区潮连街芝山村龟山（土名）地段

公告号：蓬征预公告字〔2023〕5号



面积S=0.2953公顷

江门市蓬江区国土规划测绘队

2000国家大地坐标系

1985国家高程基准，等高距为0.5米

2007年版图式

绘图日期：2023.08.15

编号：20230192

1:1000

绘图员：张观顺

检查员：苏文勇

审核员：乔柱