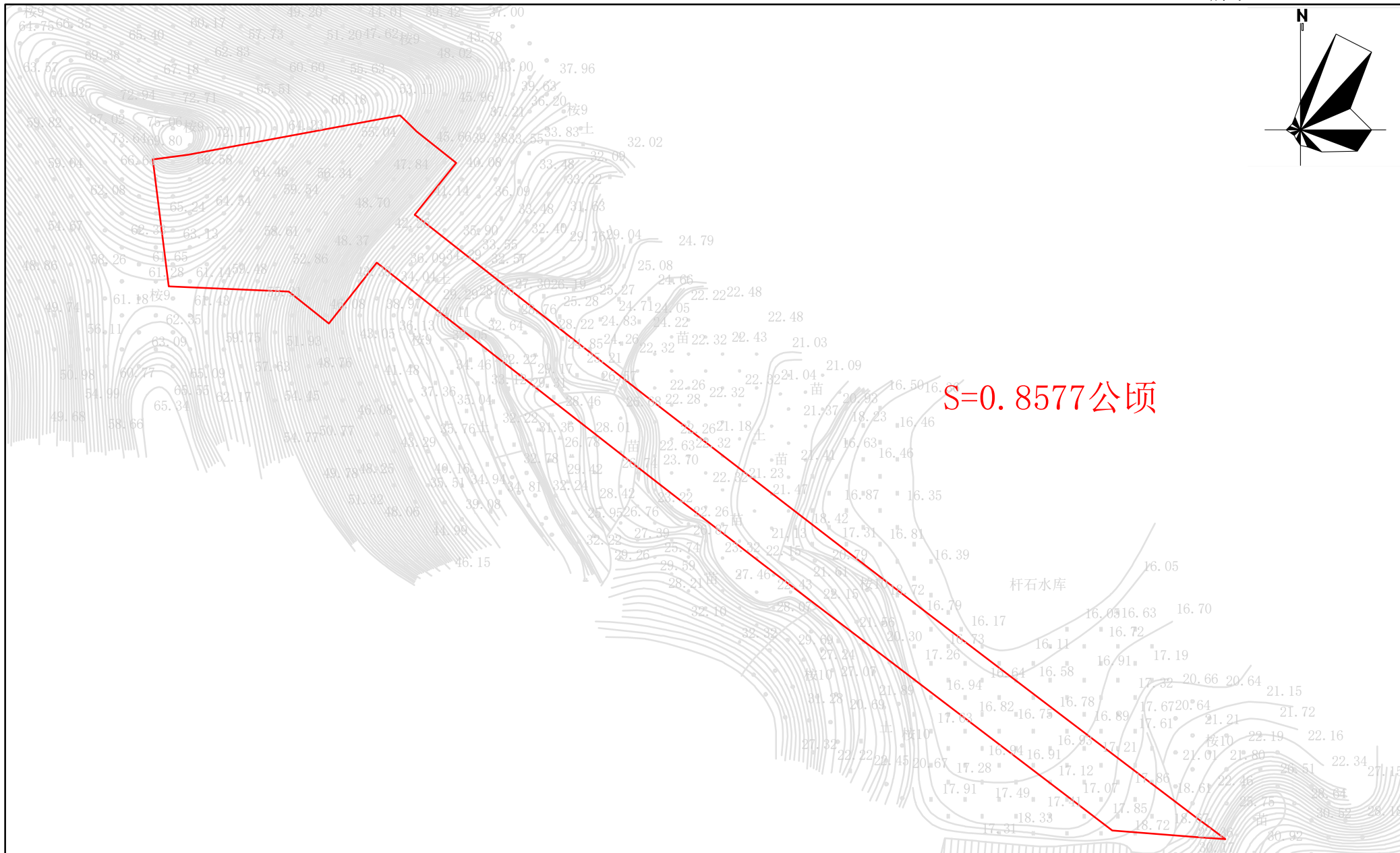


宗地平面图 (图1)

公告号：江征公告字 (2024) 2号

坐落：江门市蓬江区棠下镇莲塘村对面山、牛佛、打石坑山、棋杆石 (土名)

编号：202401010001



2000国家大地坐标系，中央子午线114度。

1985国家高层基准。

1:1,500

测量员：韦志伟

绘图员：朱志锋

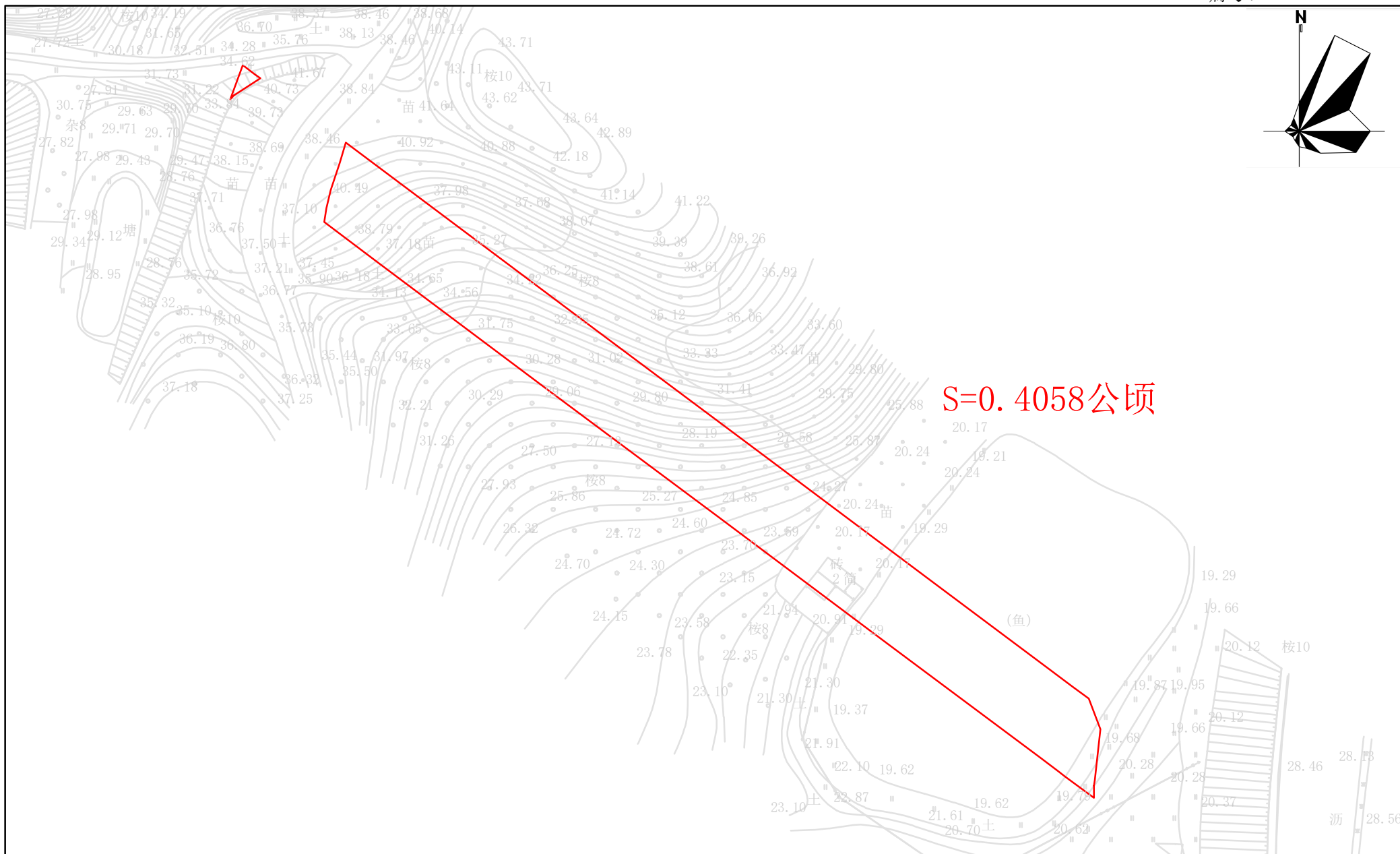
检查员：陈聪

宗地平面图 (图2)

公告号：江征公告字 (2024) 2号

坐落：江门市蓬江区棠下镇莲塘村对面山、牛佛、打石坑山、棋杆石 (土名)

编号：202401010001



2000国家大地坐标系，中央子午线114度。

1985国家高层基准。

1:1,200

测量员：韦志伟

绘图员：朱志锋

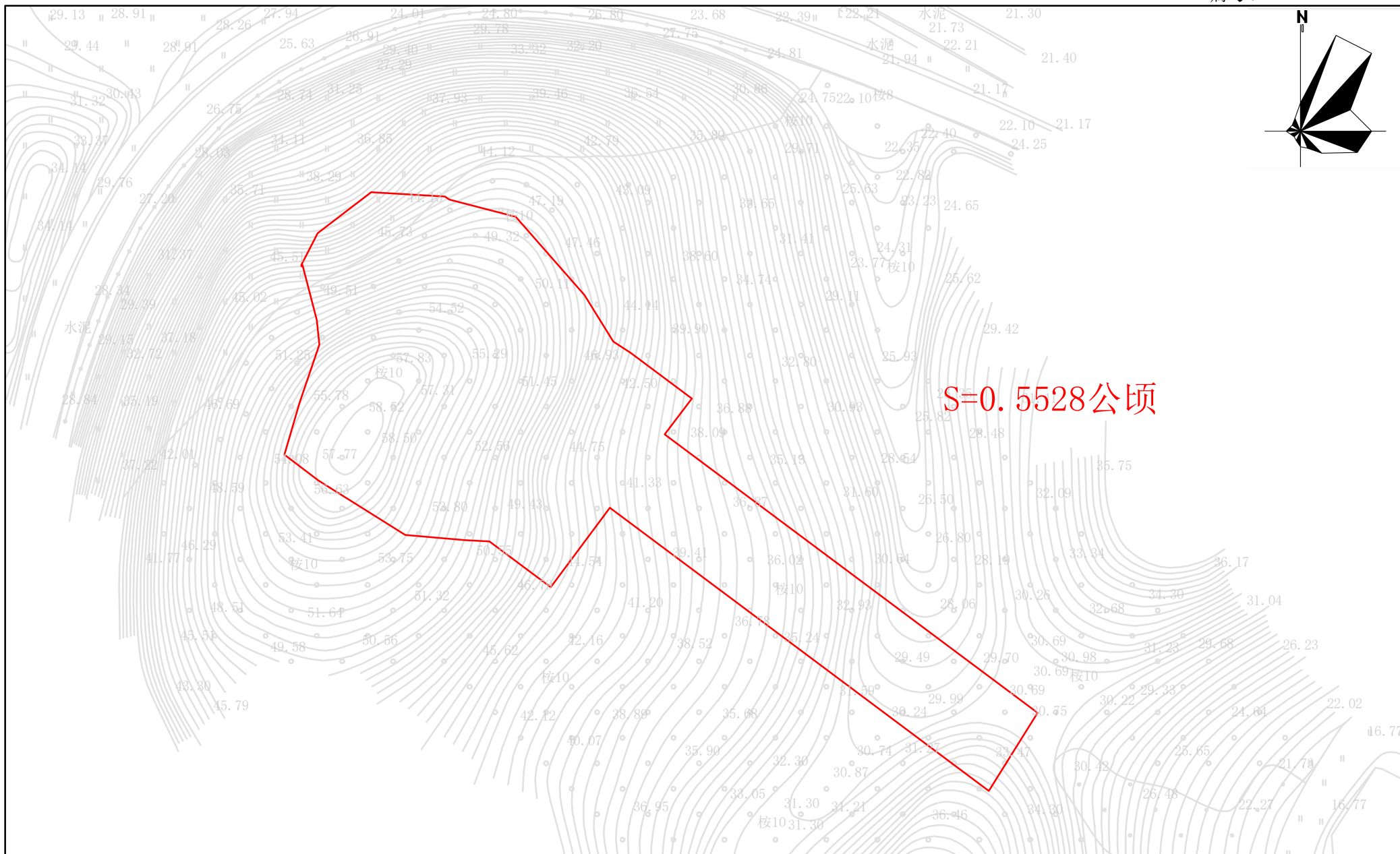
检查员：陈聪

宗地平面图 (图3)

公告号：江征公告字 (2024) 2号

坐落：江门市蓬江区棠下镇莲塘村对面山、牛佛、打石坑山、棋杆石 (土名)

编号：202401010001



2000国家大地坐标系，中央子午线114度。

1985国家高层基准。

1:1,000

测量员：韦志伟

绘图员：朱志锋

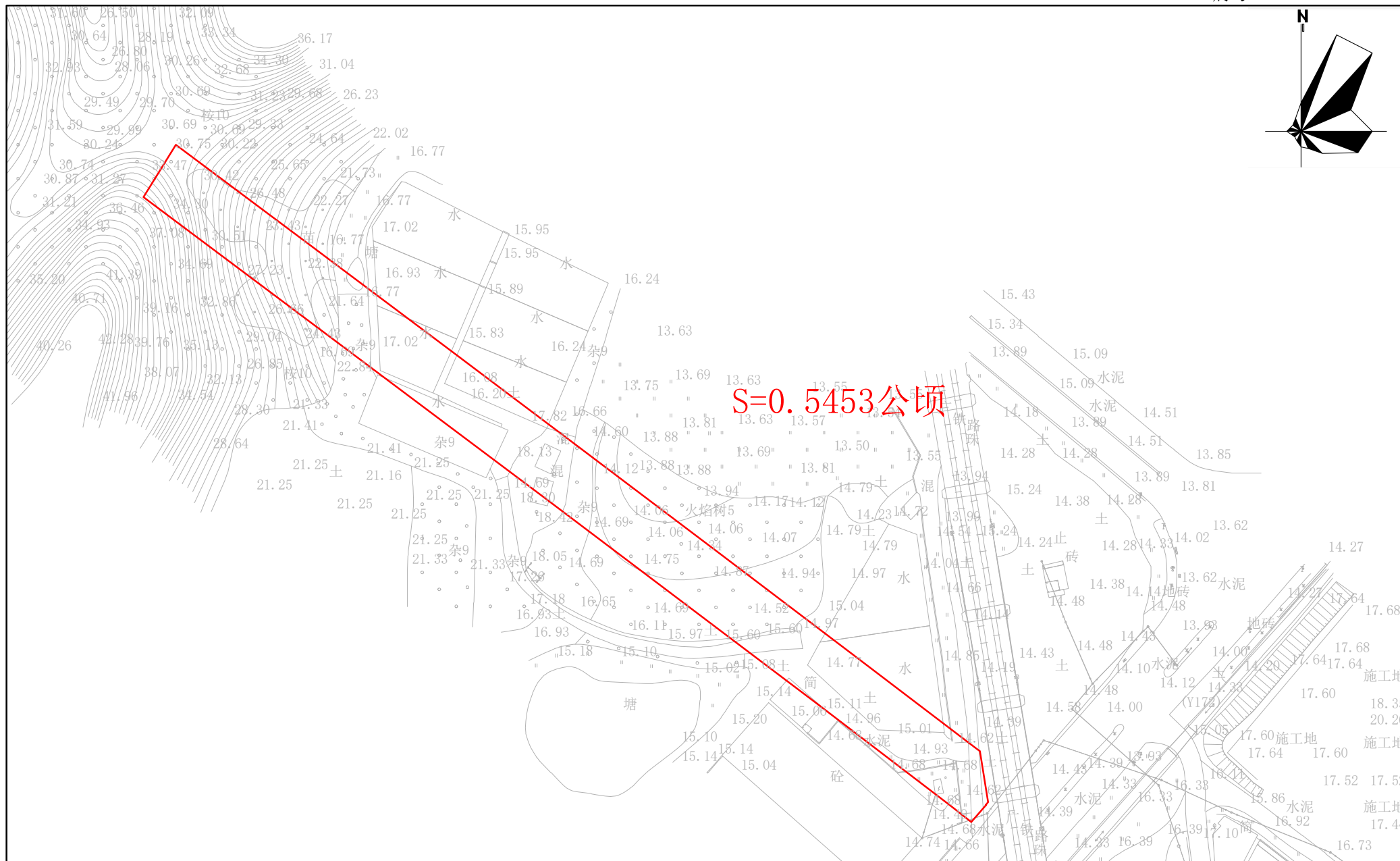
检查员：陈聪

宗地平面图 (图4)

公告号：江征公告字 (2024) 2号

坐落：江门市蓬江区棠下镇迳口村后龙山、猪仔山朗、松仔山朗、狮子山、棋杆山朗、棋杆山 (土名)

编号：202401010002



2000国家大地坐标系，中央子午线114度。

1985国家高层基准。

1:1,500

测量员：韦志伟

绘图员：朱志锋

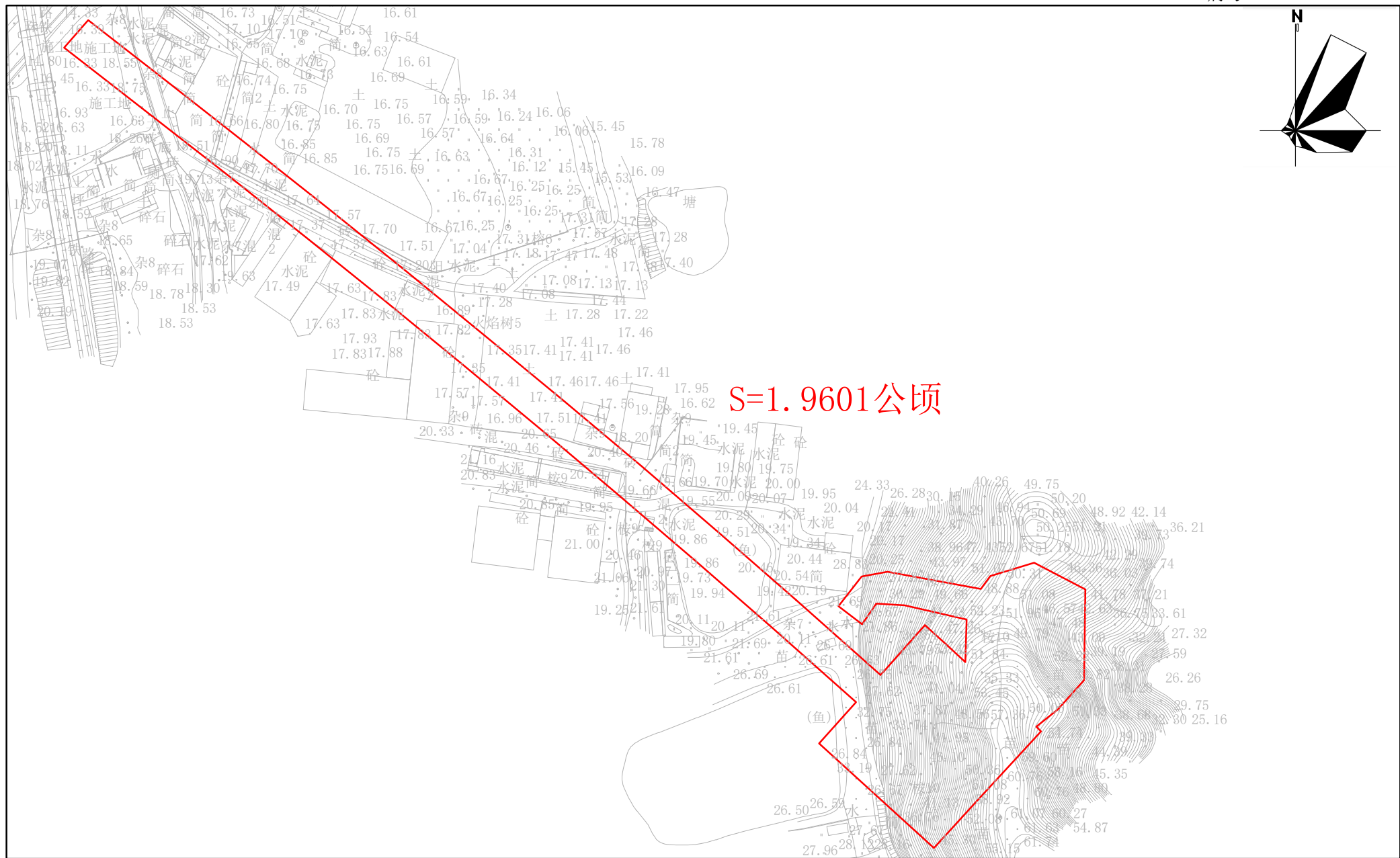
检查员：陈聪

宗地平面图 (图5)

公告号：江征公告字 (2024) 2号

坐落：江门市蓬江区棠下镇迳口村后龙山、猪仔山朗、松仔山朗、狮子山、棋杆山朗、棋杆山 (土名)

编号：202401010002



2000国家大地坐标系, 中央子午线114度。

1985国家高层基准。

1:2,500

测量员：韦志伟

绘图员：朱志锋

检查员：陈聪